



# INFORME ESTADISTICO DEL RÉGIMEN DE MAQUILA EN PARAGUAY

MAYO 2026



**PRINCIPALES  
DATOS ESTADÍSTICOS  
RÉGIMEN DE MAQUILA  
MAYO 2026**

01



EXPORTACIONES - MAYO

**USD 123 MILLONES**

02



IMPORTACIONES - MAYO

**USD 63 MILLONES**

03



MANO DE OBRA VINCULADA – ABRIL\*\*

**35.357 EMPLEOS**

04



OPERACIONES AUTORIZADAS - MAYO

**4.998 OPERACIONES**

**Fuente:** Elaborado por la SE-CNIME, con datos de la DNIT-SOFIA, BCP e IPS.

(\*) Datos a MAYO 2026 - Cifras preliminares sujetas a revisión. (\*\*) Datos de empleo a Abril 2026

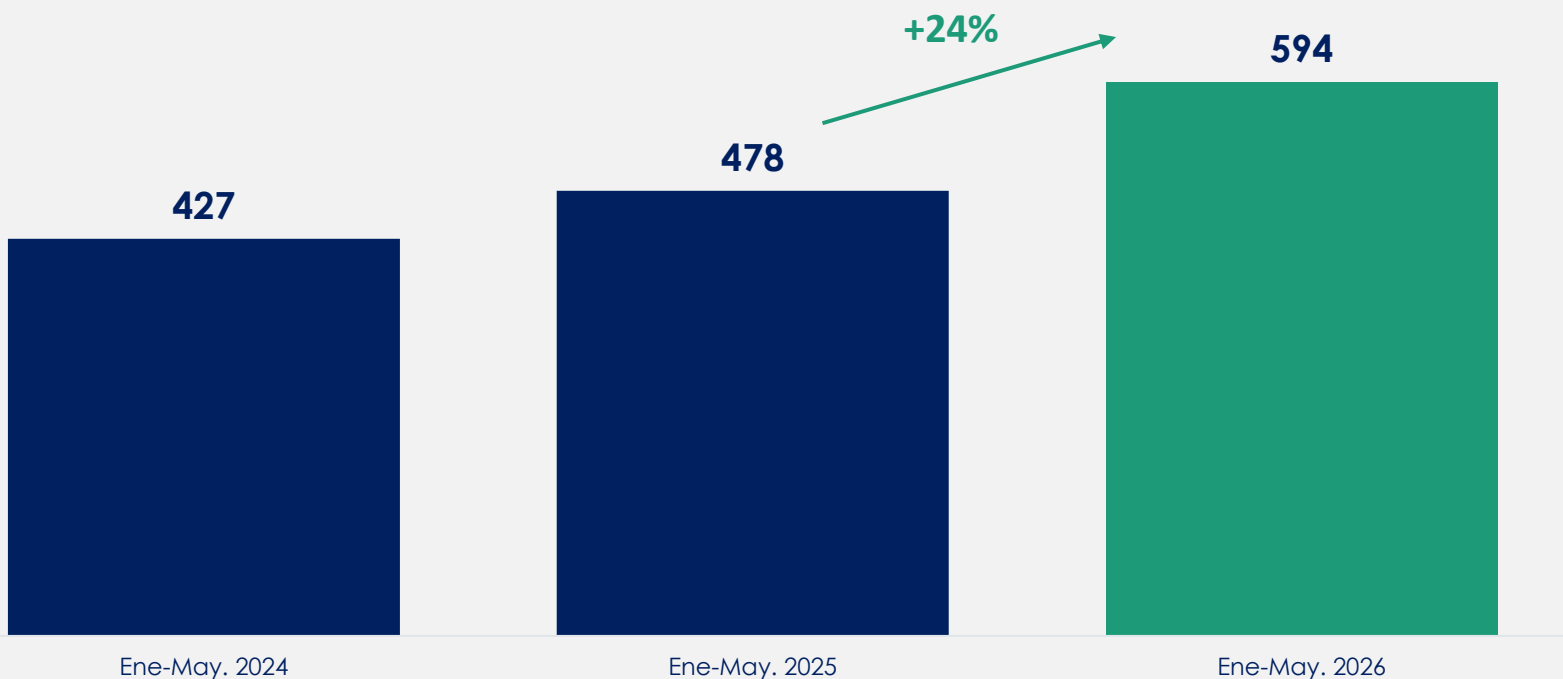


# EXPORTACIONES DE LAS INDUSTRIAS MAQUILADORAS

(EN MILLONES DE USD, PERIODO ENE - MAY. 2024 – 2026)



En el mes de mayo del 2026, las industrias maquiladoras registraron exportaciones por valor de **123 millones de USD**, alcanzando así un total de **594 millones de USD**, lo cual representa un incremento de 24% con respecto al mismo periodo del año anterior.



**Fuente:** Elaborado por la SE-CNIME, con datos de la DNIT-SOFIA.

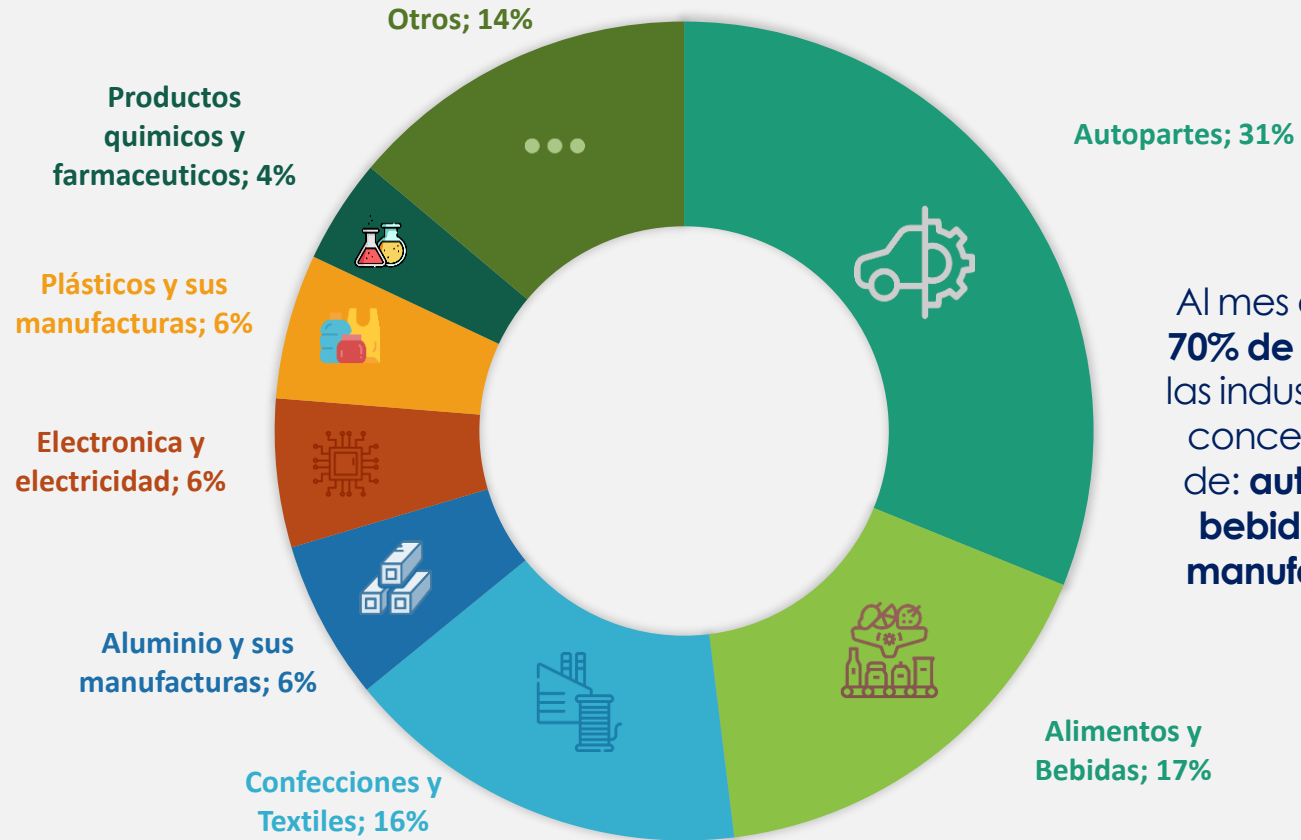
(\*) Datos a mayo 2026- Cifras preliminares sujetas a revisión.



# PRINCIPALES RUBROS EXPORTADOS POR LAS INDUSTRIAS MAQUILADORAS



(EN PORCENTAJE, ACUMULADO A MAYO 2026)



Al mes de mayo del 2026, el **70% de las exportaciones** de las industrias maquiladoras se concentraron en los rubros de: **autopartes, alimentos y bebidas, confecciones, y manufacturas de aluminio.**

**Fuente:** Elaborado por la SE-CNIME, con datos de la DNIT-SOFIA.

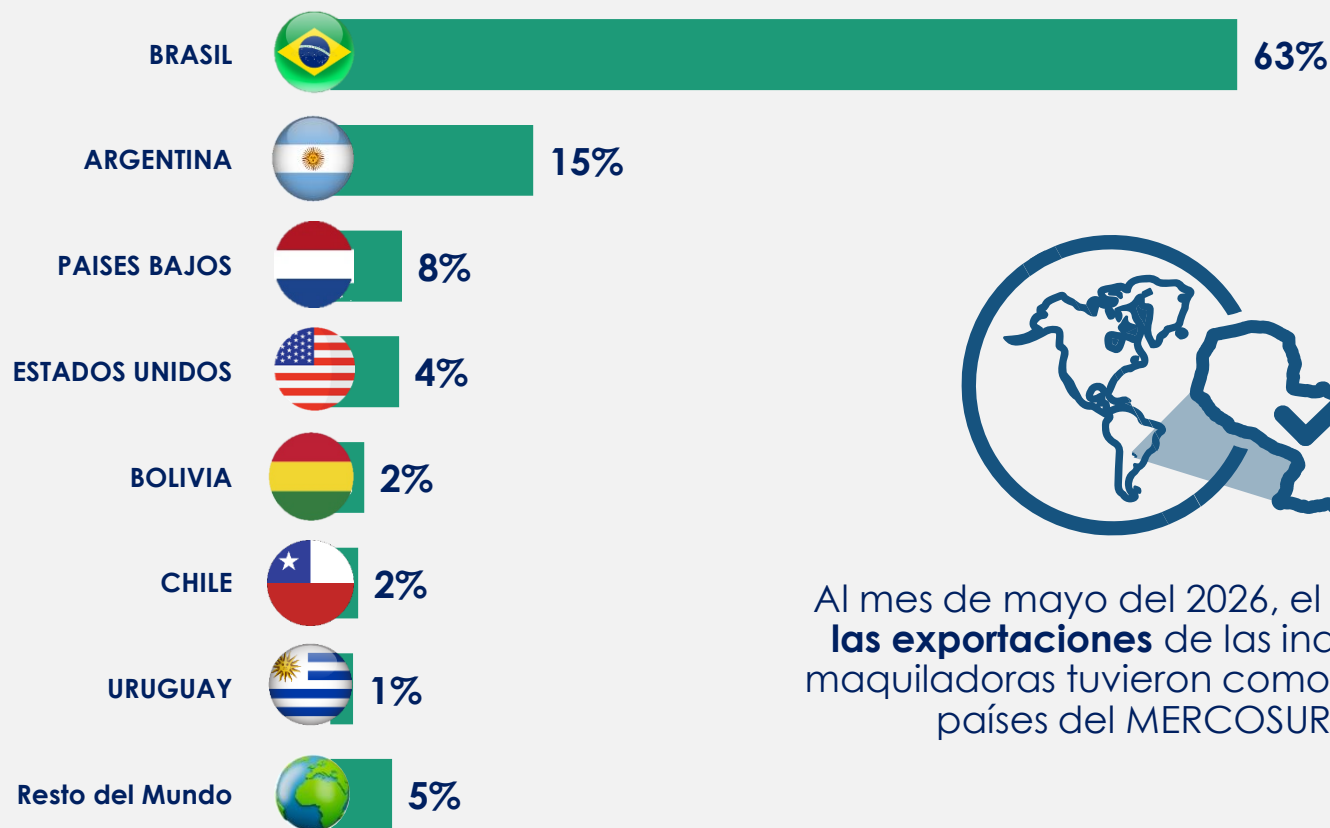
(\*) Exportaciones correspondientes a mayo 2026 – Cifras preliminares sujeto a revisión.



# PRINCIPALES DESTINOS DE LAS EXPORTACIONES DE LAS INDUSTRIAS MAQUILADORAS



(EN PORCENTAJE, ACUMULADO A MAYO 2026)



Al mes de mayo del 2026, el **79%** de **las exportaciones** de las industrias maquiladoras tuvieron como destino países del MERCOSUR.

**Fuente:** Elaborado por el SE-CNIME, con datos de la DNIT-SOFIA.

(\*) Cifras preliminares sujetas a revisión

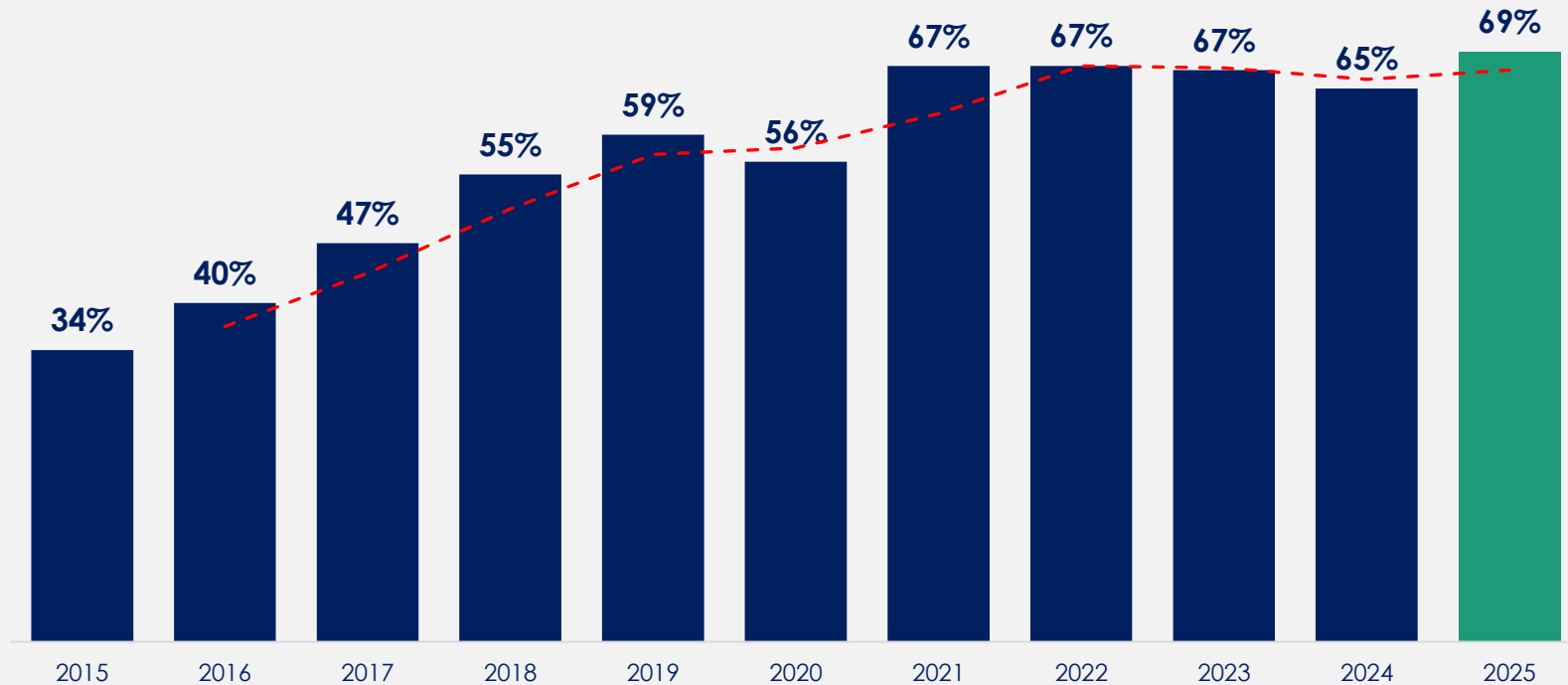


# EXPORTACIONES DE LAS INDUSTRIAS MAQUILADORAS RESPECTO DEL TOTAL DE EXPORTACIONES DE MANUFACTURAS DE ORIGEN INDUSTRIAL



(EN PORCENTAJE)

Al cierre del año 2025, las exportaciones de las industrias maquiladoras representan el **69% de las exportaciones de manufacturas de origen industrial** del Paraguay.



**Fuente:** Elaborado por la SE-CNIME, con datos de la Ventanilla Única de Exportación (VUE); DNIT-SOFIA; BCP

(\*) Datos al mes de Diciembre 2025 – cifras preliminares sujetas a revisión

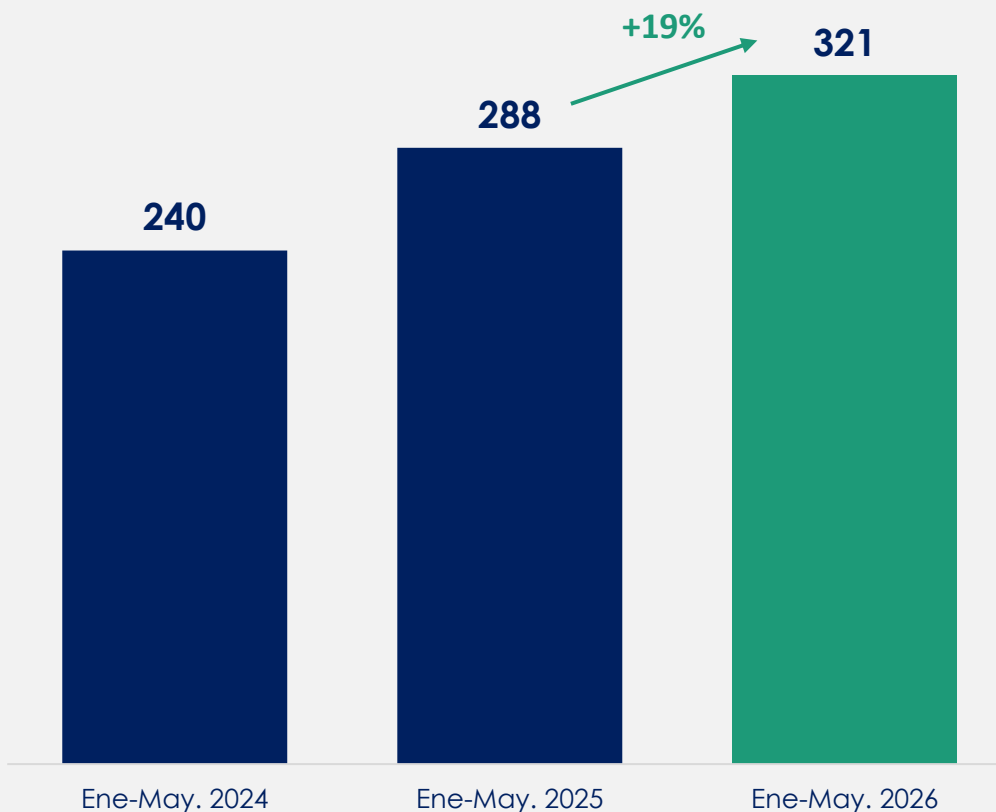


# IMPORTACIONES DE LAS INDUSTRIAS MAQUILADORAS

(EN MILLONES DE USD, PERIODO ENERO A MAYO 2024 - 2026)



Al mes de MAYO 2026, las industrias maquiladoras importaron por valor de **321 millones de USD**, lo cual representa un aumento del 19% con respecto al mismo periodo del año anterior.



**Fuente:** Elaborado por la SE-CNIME, con datos de la DNIT-SOFIA.

(\*) Datos a MAYO 2026- Cifras preliminares sujetas a revisión

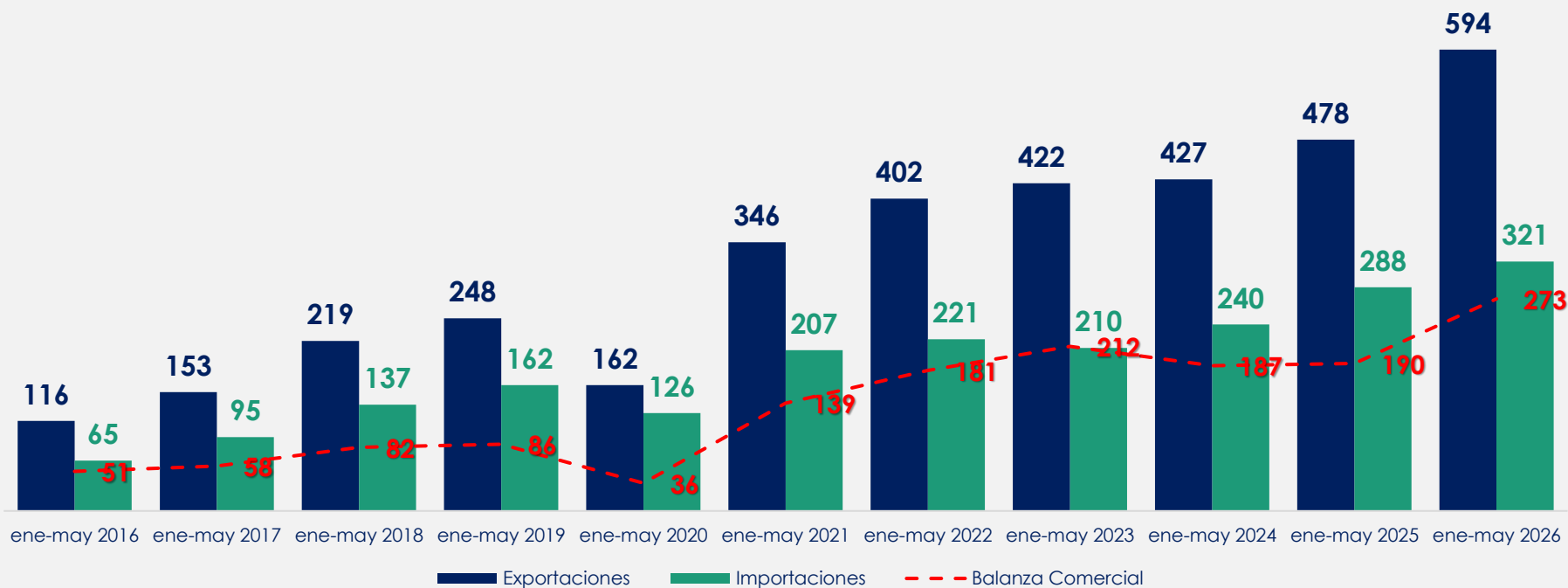


# BALANZA COMERCIAL

(EN MILLONES DE USD, PERIODO ENE-MAY. 2016-2026)



Al cierre de MAYO del 2026, la balanza comercial de las industrias maquiladoras es positiva, dado que **las exportaciones superan a las importaciones en un 85%**, lo cual refleja la incorporación de valor agregado.



**Fuente:** Elaborado por la SE-CNIME, con datos de la DNIT-SOFIA.

(\*) Datos preliminares sujetos a revisión.

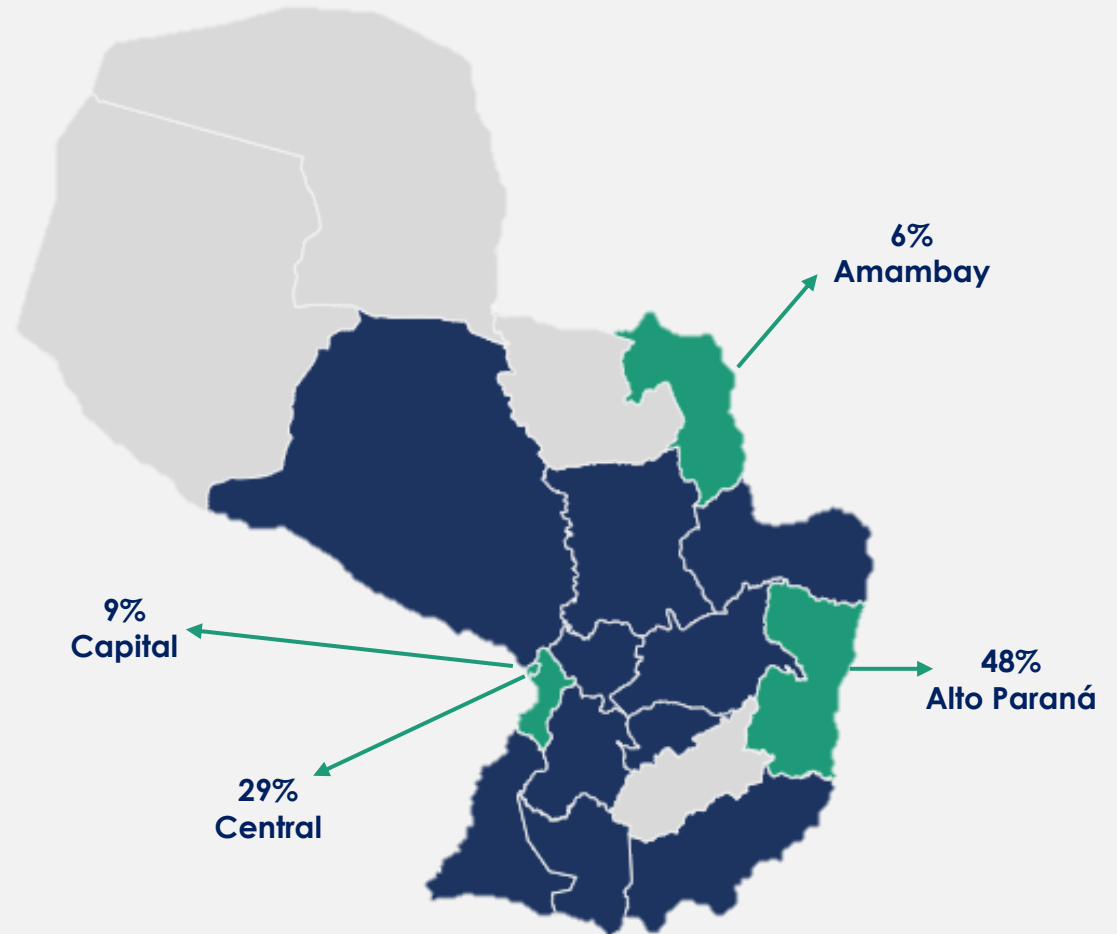


# UBICACIÓN DE LAS INDUSTRIAS MAQUILADORAS

(PERIODO 2001-2026)



El 92% de las empresas con programa de maquila aprobado se encuentra en los departamentos de Alto Paraná, Central, Capital y Amambay.



**Fuente:** Elaborado por la SE-CNIME, en base a programas aprobados bajo el Régimen de Maquila.

(\*) Datos acumulados al mes de mayo 2026.

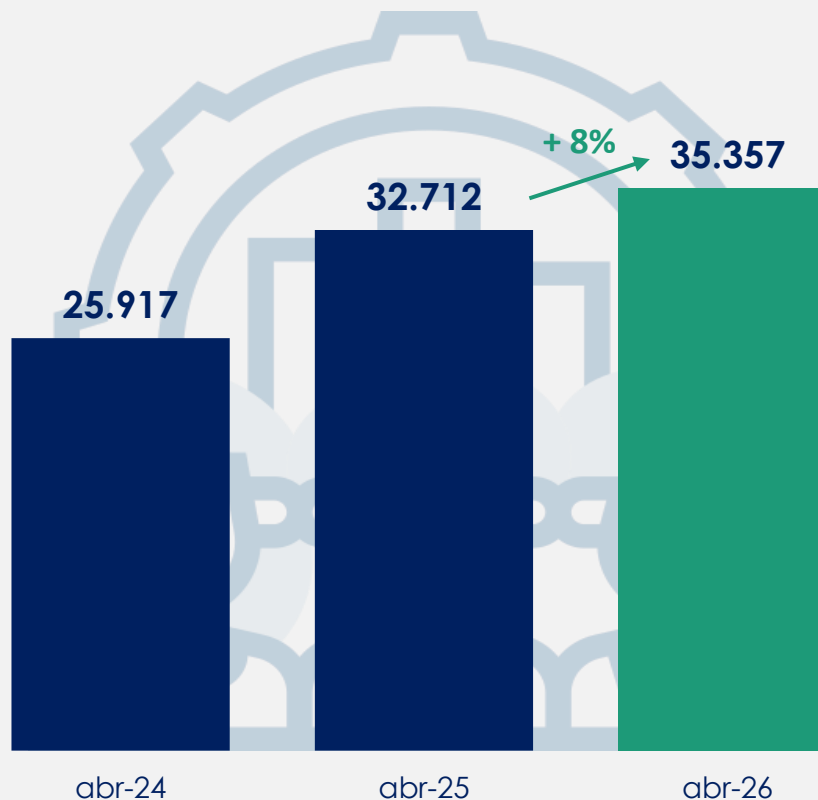


# EMPLEOS VINCULADOS CON LAS INDUSTRIAS MAQUILADORAS

(ABRIL 2024 - 2026)



Al mes de abril, se registran un total de **35.357 empleos vinculados** con las industrias maquiladoras. Interanualmente se observa un **incremento de 2.645 empleos.**



**Fuente:** Elaborado por la SSEI, con datos del Instituto de Previsión Social IPS en base a las empresas con Programa de Maquila vigente.

(\*) Datos correspondientes a Abril 2026, cifras preliminares sujetas a revisión.



# EMPLEOS VINCULADOS CON LAS INDUSTRIAS MAQUILADORAS POR RUBRO

(ABRIL 2026)



El 72% de los empleos vinculados a las industrias maquiladoras se registran en los rubros de: **confecciones, autopartes, servicios intangibles, plásticos, y químicos-farmacéuticos.**

**Fuente:** Elaborado por la SE-CNIME, con datos del Instituto de Previsión Social IPS en base a las empresas con Programa de Maquila vigente.

(\*) Cifras preliminares sujetas a revisión.



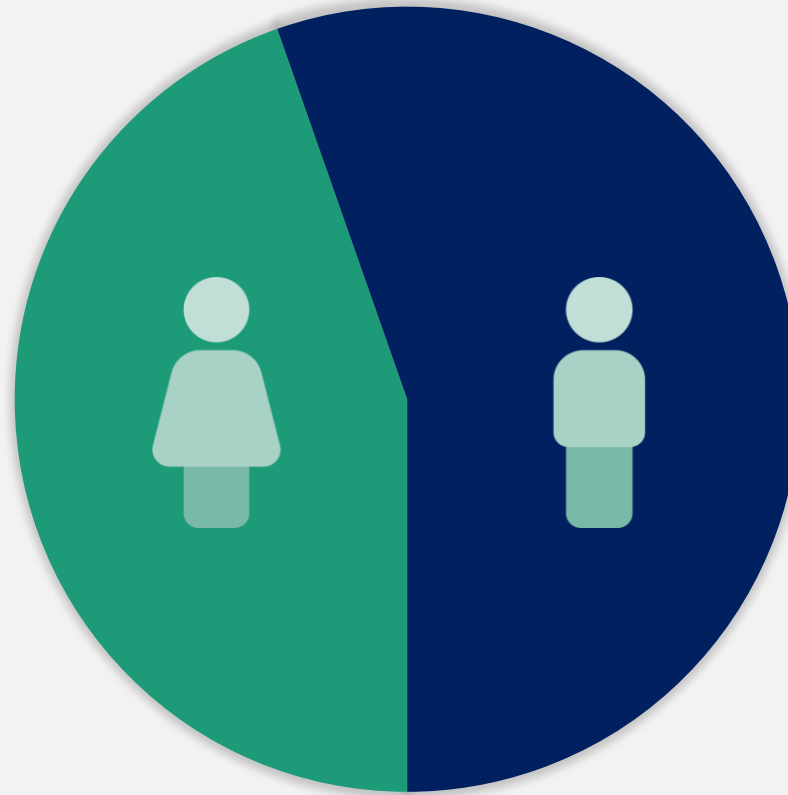
# EMPLEOS VINCULADOS CON LAS INDUSTRIAS MAQUILADORAS POR GÉNERO



(ABRIL 2026)

El **45%** de los empleos vinculados con las industrias maquiladoras son ocupados por **mujeres**.

**MUJERES; 45%**



**HOMBRES; 55%**

**Fuente:** Elaborado por la SE-CNIME, con datos del Instituto de Previsión Social IPS en base a las empresas con Programa de Maquila vigente.

(\*) Cifras preliminares sujetas a revisión.

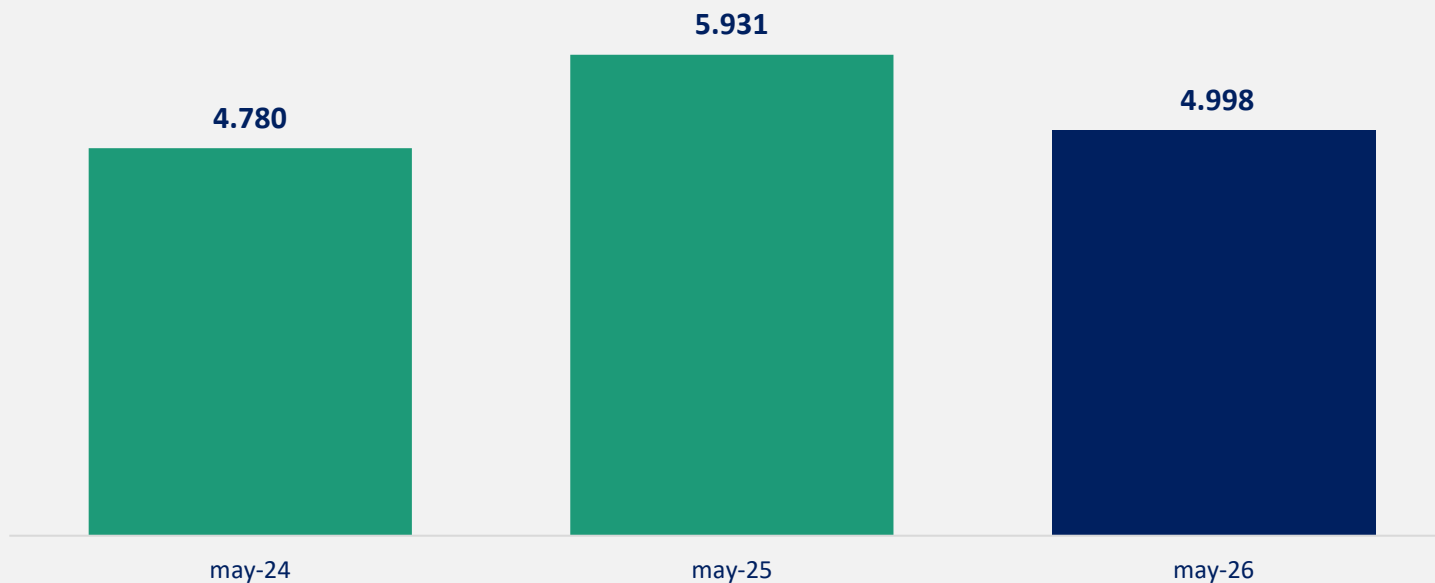


# CANTIDAD DE OPERACIONES AUTORIZADAS

(MAYO 2024 - 2026)



En el mes de mayo 2026, la SE-CNIME ha autorizado **4.998 operaciones** de Comercio Exterior, lo cual representa una variación de -16% con relación al año anterior.



**Fuente:** Elaborado por la SE-CNIME.

(\*) Datos a MAYO 2026 - Cifras preliminares sujetas a revisión.



# NOTAS METODOLÓGICAS

---

- **Fuentes de información:** Para la elaboración del presente informe se tomaron datos de los programas de maquila presentados por las empresas solicitantes de los beneficios de la Ley 1064/97 y la Ley 7547/25, que fueron evaluados y aprobados por el Consejo Nacional de Industrias Maquiladoras de Exportación (CNIME); del Instituto de Previsión Social (IPS); y, de la Dirección Nacional de Ingresos Tributarios (DNIT).
- **CNIME:** Organismo asesor del MIC y MEF creado por la Ley 1064/97 (art. 5º), conformado por representantes del MIC, MEF, DNIT, BCP y MTESS, (art. 6º de la Ley 7547/25), que tiene la función principal de evaluar y aprobar/rechazar los programas de maquila presentados por las empresas interesadas.
- **Industria maquiladora:** Empresa establecida especialmente para llevar a cabo Programas de Maquila de Exportación o aquella ya establecida y orientada al mercado nacional, que cuente con capacidad ociosa en sus instalaciones y que le sea aprobado un Programa de Maquila (definición dada por la Ley 7547/25, art. 3º, inc. c).
- **Programa de maquila:** El que contiene en detalle la descripción y características del proceso industrial o de servicio, que pretende llevar a cabo la maquiladora, información con relación a la generación de empleos, porcentaje de valor agregado, de mermas y desperdicios, periodo de tiempo que abarcará el programa y otros datos, que se podrán establecer en la reglamentación pertinente (definición dada por la Ley 7547/25, art. 3º, inc. f).
- **Empleos vinculados:** Corresponde a la cantidad de mano de obra empleada por las empresas con programa de maquila aprobado. Se toman los datos de cantidad registrada de empleados por las industrias maquiladoras en el IPS.



**GOBIERNO DEL  
PARAGUAY**

**MINISTERIO DE  
INDUSTRIA Y  
COMERCIO**