



INFORME DE PROYECTOS APROBADOS BAJO LA LEY N°7548/25

ABRIL 2026



MINISTERIO DE
INDUSTRIA Y
COMERCIO
PARAGUAY

PARAGUÁI
TETÁ MBA'E' APOPY
HA ÑEMU
MOTENONDEHA

PROYECTOS APROBADOS EN EL MES DE ABRIL



N°	EMPRESAS CON NUEVOS PROYECTOS BAJO LA LEY N° 7548/25	RUBROS	ACTIVIDAD ESPECÍFICA	DEPARTAMENTO	INVERSIÓN	EMPLEOS PROYECTADOS
					<i>En millones de US\$</i>	
1	MOLINOS EL PAIS S.A.	PRODUCTOS ALIMENTICIOS	PRODUCCIÓN DE ARROZ PARBOLIZADO Y SUBPRODUCTOS	ITAPÚA	6,7	14
2	POLL PAR SA	PRODUCTOS CÁRNICOS Y DERIVADOS	FAENA Y CONSERVACIÓN EN FRÍO DE PRODUCTOS AVÍCOLAS	CENTRAL	3,7	6
3	COMFAR SA EMISORA DE CAPITAL ABIERTO	PRODUCTOS QUÍMICOS Y FARMACÉUTICOS	FABRICACIÓN DE MEDICAMENTOS DE USO HUMANO	CENTRAL	2,9	0 (MODERNIZACIÓN)
4	CMA PARAGUAY S.A.	PRODUCTOS ALIMENTICIOS	FABRICACIÓN DE PAPAS TIPO SNACKS	CENTRAL	2,4	54
5	METALURGICA BERMUDEZ S.A.	METALES Y SUS MANUFACTURAS	FABRICACIÓN PRODUCTOS METÁLICOS PARA USO ESTRUCTURAL (PLANCHAS DE ACERO AL CARBONO)	CENTRAL	1,6	25
6	PAJOARA PARAGUAY SOCIEDAD ANONIMA	PRODUCTOS ALIMENTICIOS	ELABORACIÓN DE ALIMENTOS PREPARADOS PARA ANIMALES	CENTRAL	1,2	23
7	COMEPAR S.A.	PRODUCTOS ALIMENTICIOS	PROCESAMIENTO DE ALIMENTOS	CENTRAL	1,2	0 (MODERNIZACIÓN)

Fuente: Subsecretaría de Estado de Industria/MIC, con datos del Consejo de Inversiones, sujetos a revisión.

PROYECTOS APROBADOS EN EL MES DE ABRIL

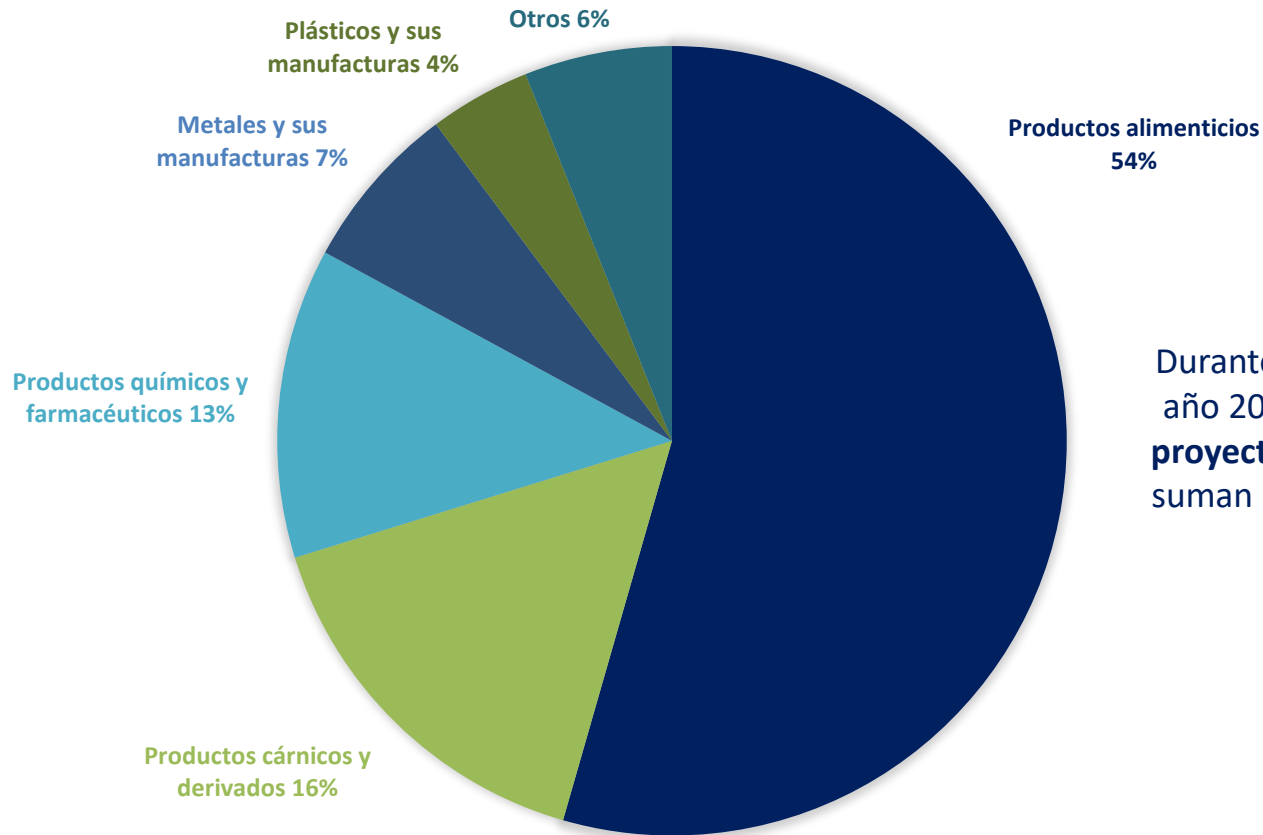


N°	EMPRESAS CON NUEVOS PROYECTOS BAJO LA LEY N° 7548/25	RUBROS	ACTIVIDAD ESPECÍFICA	DEPARTAMENTO	INVERSIÓN	EMPLEOS PROYECTADOS
					<i>En millones de US\$</i>	
8	AGROSAMA SOCIEDAD ANONIMA	PRODUCTOS ALIMENTICIOS	CULTIVIO HIDROPÓNICO (TOMATES Y MORRONES)	CENTRAL	1,1	20
9	AGROINDUSTRIAL SELENT S.A.	ELABORACIÓN DE BEBIDAS	ELABORACIÓN DE TÉ	ITAPÚA	0,7	4
10	FORTUNA IMPORT. EXPORT. S. A.	PLÁSTICOS Y SUS MANUFACTURAS	MATERIALES E INSUMOS ESCOLARES	ALTO PARANÁ	0,7	4
11	SUPERPUMA DEL PARAGUAY S.A.	CONFECCIONES Y TEXTILES	FABRICACIÓN DE COLCHONES	CENTRAL	0,6	20
12	FUELPAR S.A.	COMBUSTIBLES	PROCESAMIENTO DE COMBUSTIBLES	CENTRAL	0,4	6
13	MEGAPACK S.A.	PLÁSTICOS Y SUS MANUFACTURAS	FABRICACIÓN DE ENVASES FLEXIBLES DE POLIETILENO (PE), PROPILENO (PP) Y POLIÉSTER (PES)	CENTRAL	0,3	5
TOTALES					23,4	181

Fuente: Subsecretaría de Estado de Industria/MIC, con datos del Consejo de Inversiones, sujetos a revisión.

PRINCIPALES RUBROS DE INVERSIÓN

(EN PORCENTAJE, ABRIL 2026)



Durante el mes de Abril del año 2026 se aprobaron **13 proyectos** de inversión, que suman **23 millones de USD**.

El **83%** de las inversiones proyectadas se concentra en los rubros de **productos alimenticios, cárnicos y derivados, y químicos-farmacéuticos**.

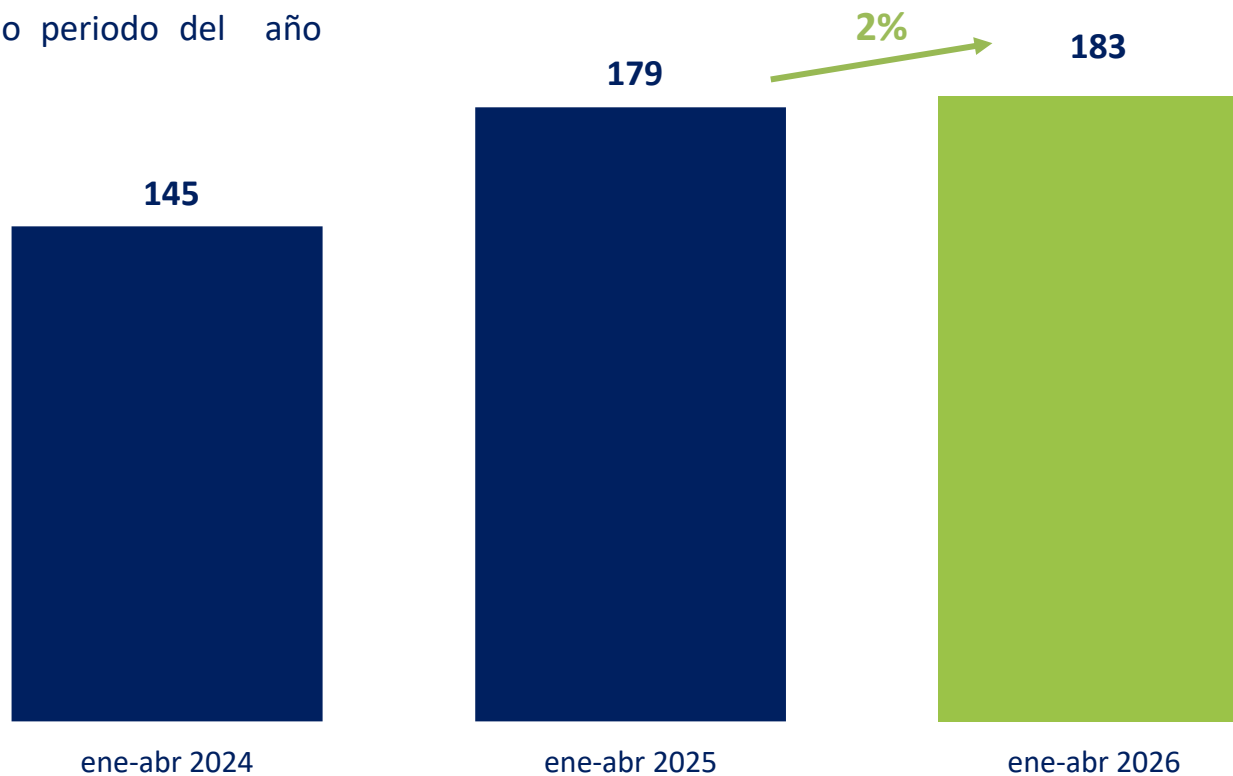
Fuente: Subsecretaría de Estado de Industria/MIC, con datos del Consejo de Inversiones, sujetos a revisión.



INVERSIONES PROYECTADAS

(EN MILLONES DE USD, PERIODO ENERO A ABRIL 2024-2026)

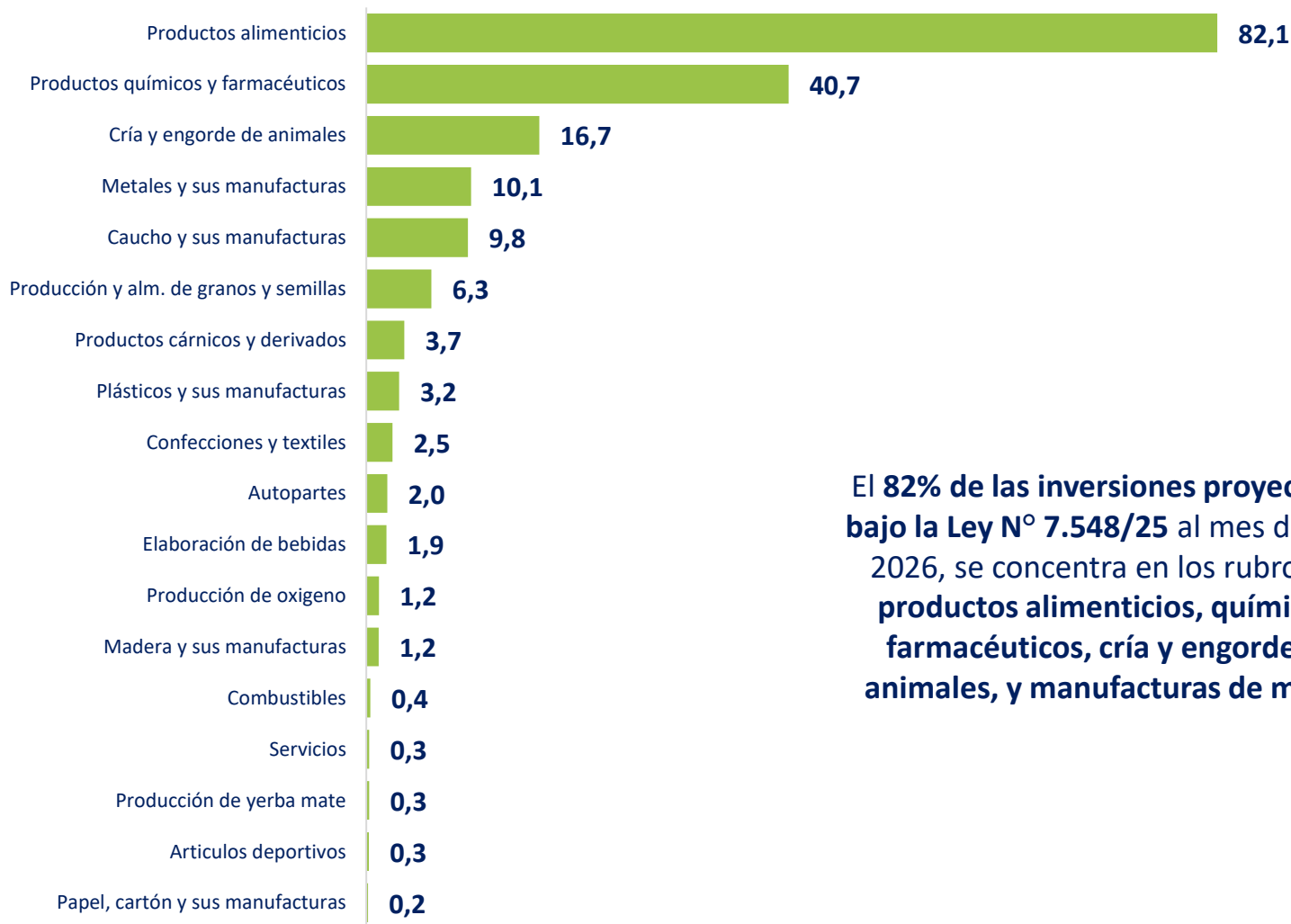
Al mes de abril del 2026, las **inversiones proyectadas** alcanzaron un total de **183 millones de USD**, presentando un aumento del 2% en relación al mismo periodo del año anterior.



Fuente: Subsecretaría de Estado de Industria/MIC, con datos del Consejo de Inversiones, sujetos a revisión.

INVERSIÓN PROYECTADA POR RUBROS

(ACUMULADO A ABRIL 2026)



El 82% de las inversiones proyectadas bajo la Ley N° 7.548/25 al mes de Abril 2026, se concentra en los rubros de productos alimenticios, químicos-farmacéuticos, cría y engorde de animales, y manufacturas de metal.

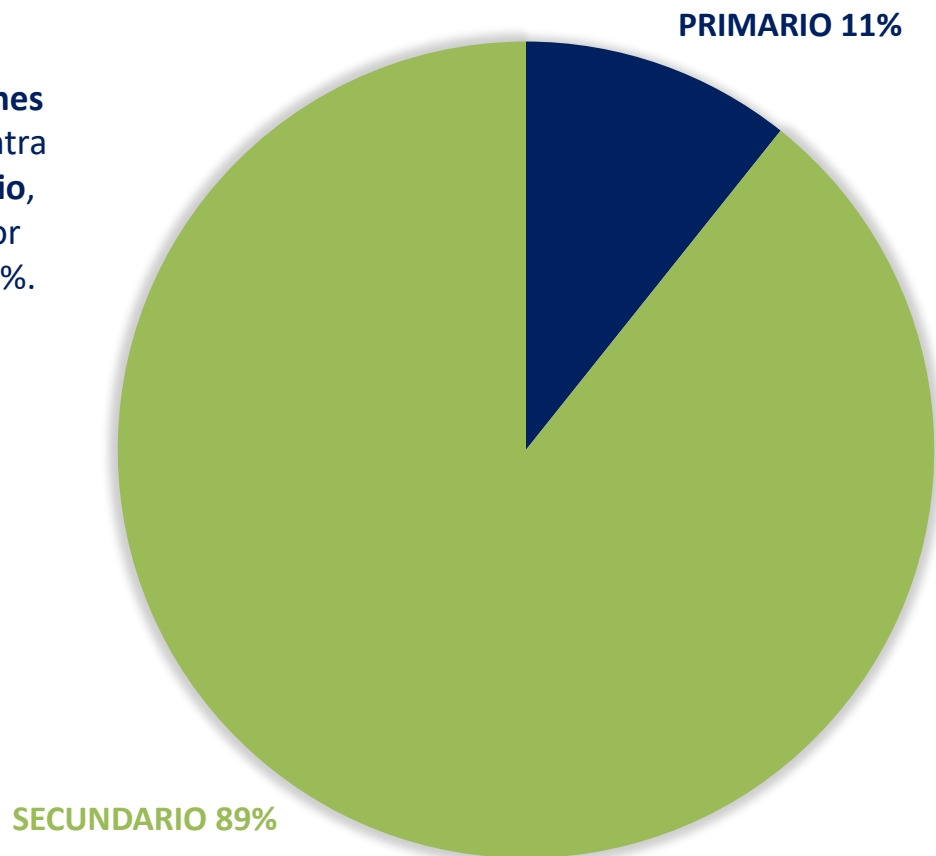
Fuente: Subsecretaría de Estado de Industria/MIC, con datos del Consejo de Inversiones, sujetos a revisión.

INVERSIONES PROYECTADAS POR SECTORES



(EN PORCENTAJE, ACUMULADO A ABRIL 2026)

El **89%** de las inversiones proyectadas se concentra en el **sector secundario**, mientras que el sector primario se lleva el **11%**.



Fuente: Subsecretaría de Estado de Industria/MIC, con datos del Consejo de Inversiones, sujeto a revisión.

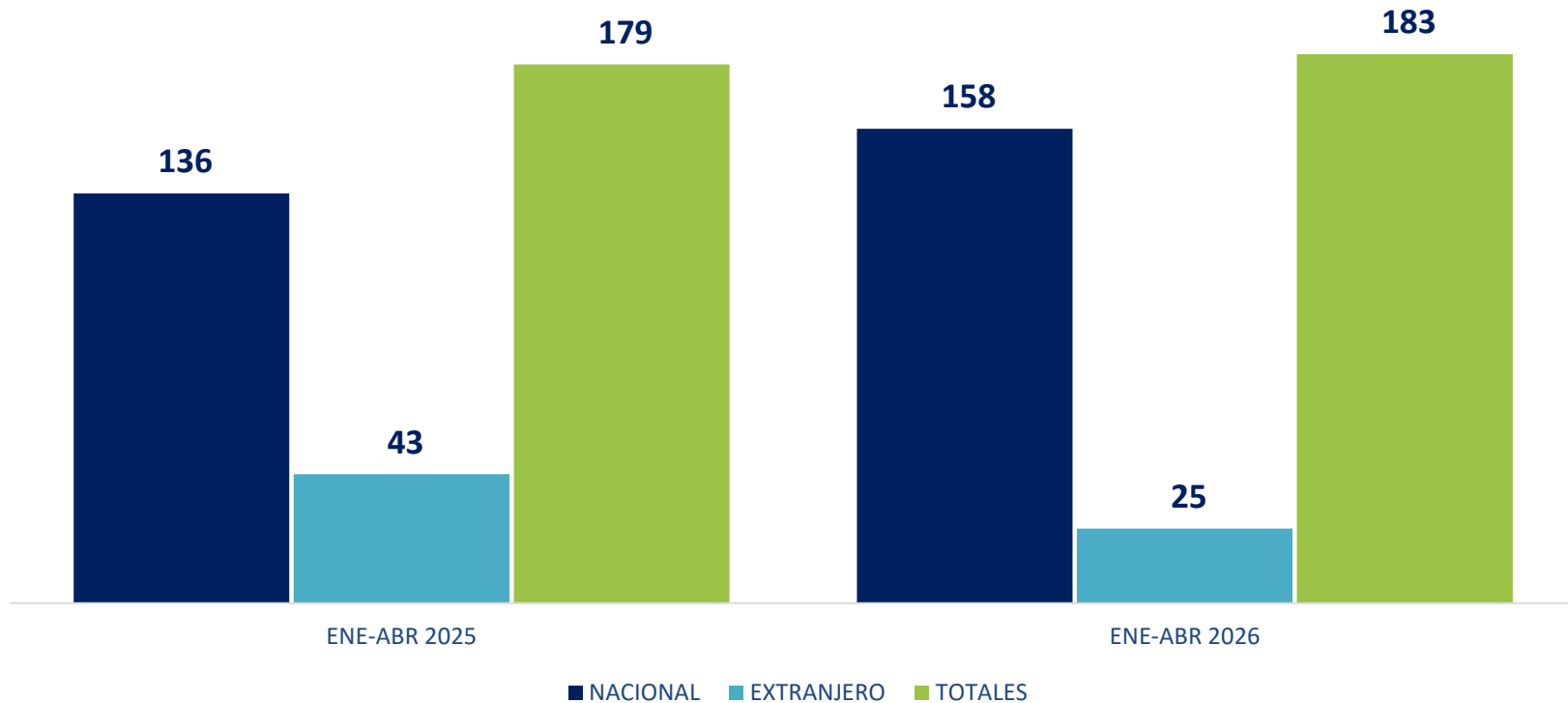
Obs: Sector Primario: Agricultura, Ganadería, pesca y minería. **Sector Secundario:** Manufacturas, construcciones, electricidad. Sector Terciario: Servicios.

INVERSIONES PROYECTADAS SEGÚN EL ORIGEN DEL CAPITAL



(EN MILLONES DE USD, PERIODO ENERO A ABRIL 2025-2026)

Del total de inversiones proyectadas al mes de Abril del 2026, **158 millones de USD son de origen nacional**, lo que representa un **aumento del 16%**, mientras que la **inversión extranjera**, presenta una variación del **-42%** con respecto al mismo periodo.



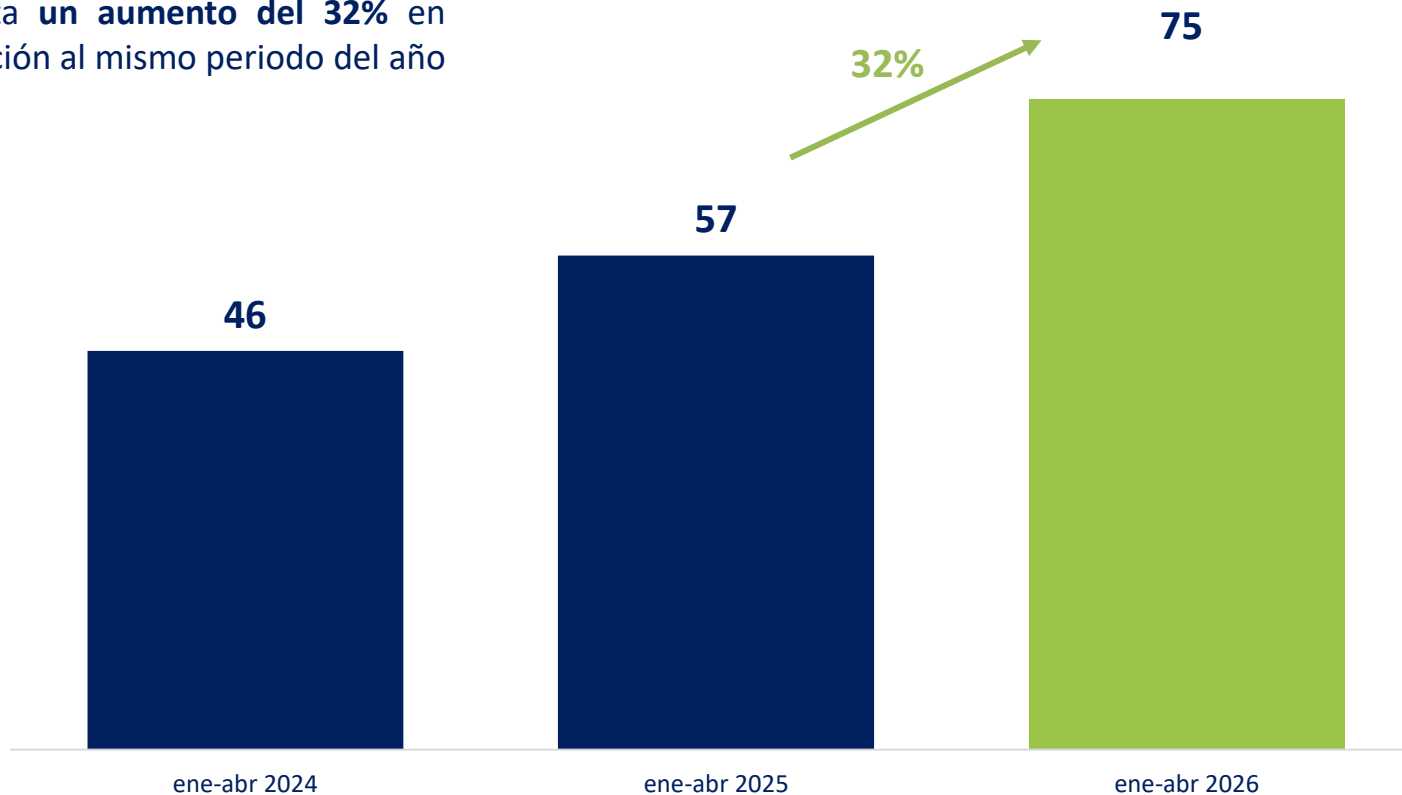
Fuente: Subsecretaría de Estado de Industria/MIC, con datos del Consejo de Inversiones, sujetos a revisión.

CANTIDAD DE PROYECTOS APROBADOS

(PERIODO ENERO A ABRIL 2024-2026)



Al mes de Abril, se aprobaron en total **75 proyectos de inversión**, lo cual representa **un aumento del 32%** en comparación al mismo periodo del año anterior.



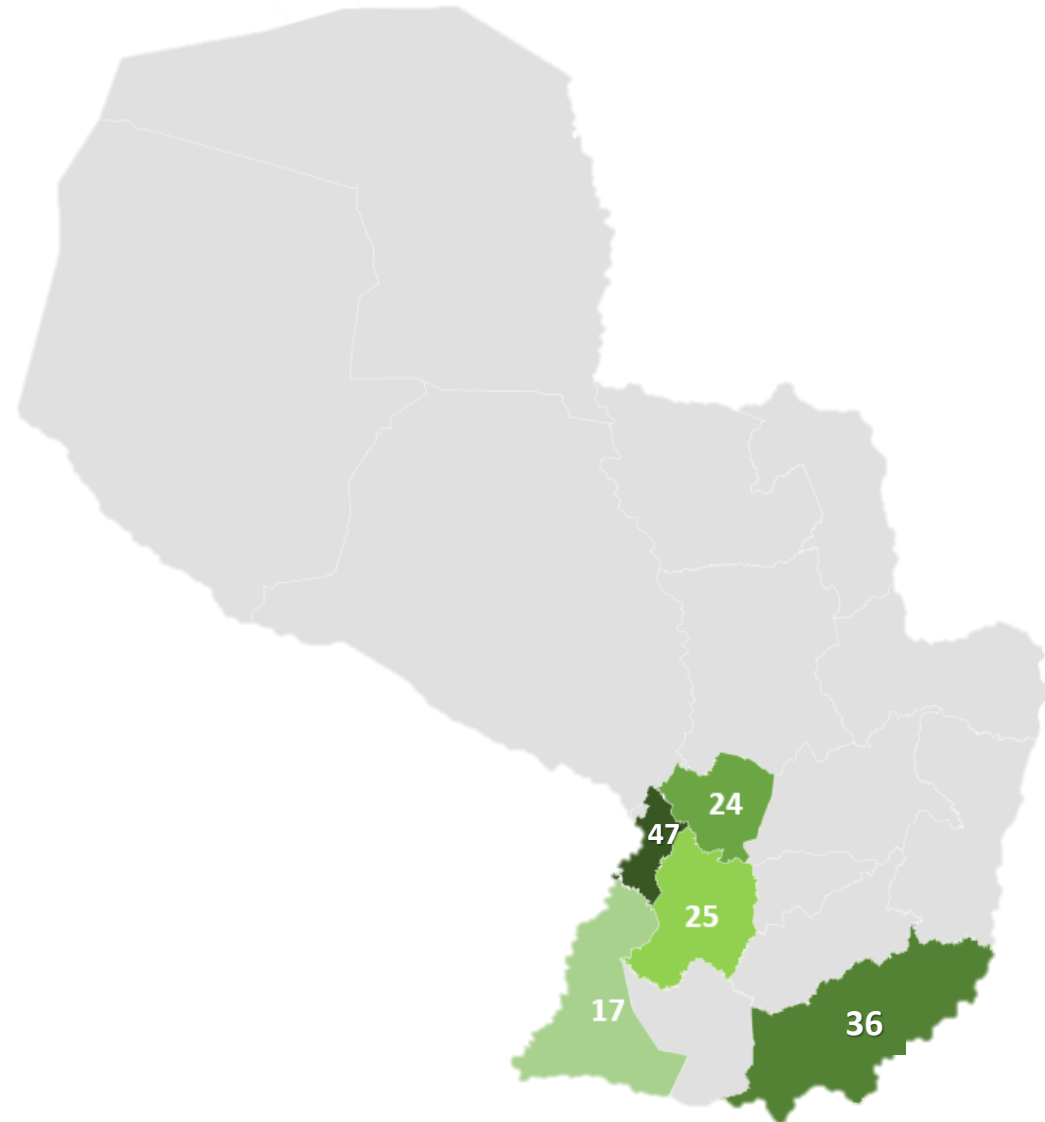
Fuente: Subsecretaría de Estado de Industria/MIC, con datos del Consejo de Inversiones, sujetos a revisión.

INVERSIONES PROYECTADAS SEGÚN DEPARTAMENTO

(EN MILLONES DE USD, ACUMULADO A ABRIL 2026)



El **82%** de las inversiones acumuladas al mes de abril 2026, se concentran en los departamentos **Central, Itapúa, Paraguari, Cordillera y Ñeembucú.**

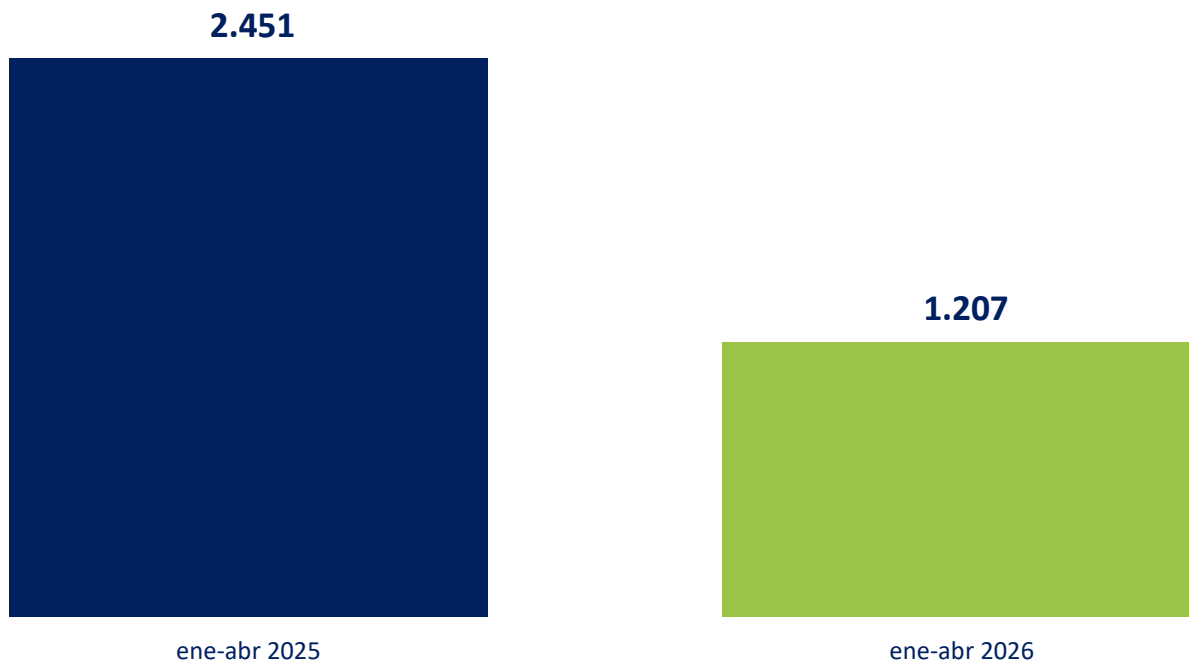


CANTIDAD DE EMPLEOS PROYECTADOS

(PERIODO ENERO A ABRIL 2025-2026)



Al mes de abril del 2026, la cantidad de **empleos vinculados a las inversiones** proyectadas **totaliza en 1.207**, lo cual representa una variación de -51% en comparación al año anterior.



Fuente: Subsecretaría de Estado de Industria/MIC, con datos del Consejo de Inversiones, sujetos a revisión.

CANTIDAD DE EMPLEOS PROYECTADOS POR RUBROS



(ACUMULADO A ABRIL 2026)



El 82% de los empleos proyectados, según se declara en los proyectos de inversión aprobados, se concentra en los rubros de productos alimenticios, químicos-farmacéuticos, plásticos, textiles, y cría de animales.

Fuente: Subsecretaría de Estado de Industria/MIC, con datos del Consejo de Inversiones, sujetos a revisión.

NOTAS METODOLÓGICAS



- **Fuentes de información:** Para la elaboración del presente informe se tomaron datos de los proyectos de inversión presentados por las empresas solicitantes de los beneficios de la Ley 60/90 - Ley 7548/25, que fueron analizados y dictaminados por el Consejo de Inversiones.
- **Consejo de Inversiones:** Organismo asesor del MIC y MEF creado por la Ley 60/90 (art. 17º) y modificado por la Ley 7548/25 (art. 5º) conformado por representantes del MIC, MEF, MAG, BCP, MTESS, DNIT, y de los sectores productivos, con la función principal de analizar y dictaminar sobre los proyectos de inversión que correspondan a los fines de la citada Ley.
- **Proyectos de inversión:** Para acogerse a los beneficios de la Ley 60/90 (art. 20º) - Ley 7548/25 las empresas interesadas presentan proyectos de inversión, que contienen información básica sobre la actividad objeto de la inversión, el monto de la inversión y su forma de financiamiento, la mano de obra a ser empleada, entre otras.
- **Inversiones proyectadas:** Corresponde a los montos de inversión declarados por las empresas que solicitan acogerse a los beneficios de la Ley 60/90 - Ley 7548/25. Son inversiones que estas realizan por etapas, según el cronograma de inversión establecido en el proyecto aprobado.
- **Empleos proyectados:** Corresponde a la cantidad de mano de obra a ser empleada declarada por las empresas que solicitan acogerse a los beneficios de la Ley 60/90 - Ley 7548/25. Son empleos que se van incorporando progresivamente, según el cronograma de inversión establecido en el proyecto aprobado.



**GOBIERNO DEL
PARAGUAY**

**MINISTERIO DE
INDUSTRIA Y
COMERCIO**