



RÉGIMEN DE IMPORTACIÓN DE MATERIAS PRIMAS E INSUMOS

ABRIL 2026

RÉGIMEN DE IMPORTACIÓN DE MATERIAS PRIMAS E INSUMOS

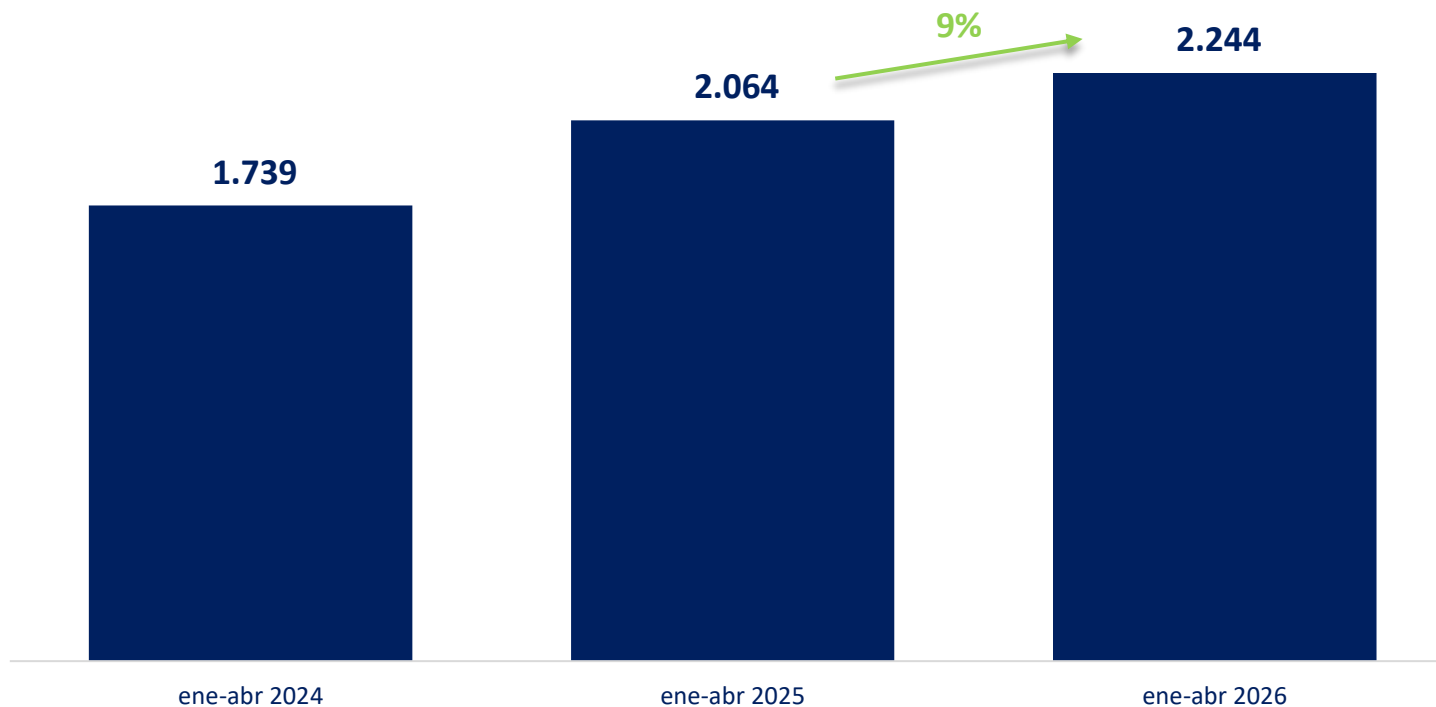
(ABRIL 2026)



Fuente: Elaborado por la SSEI, con datos de la Dirección de Regímenes Especiales a Abril 2026.

(*) Cifras preliminares sujeto a revisión.

AUTORIZACIÓN DE SOLICITUDES DE MATERIA PRIMA (ACUMULADO A ABRIL, 2024-2026)



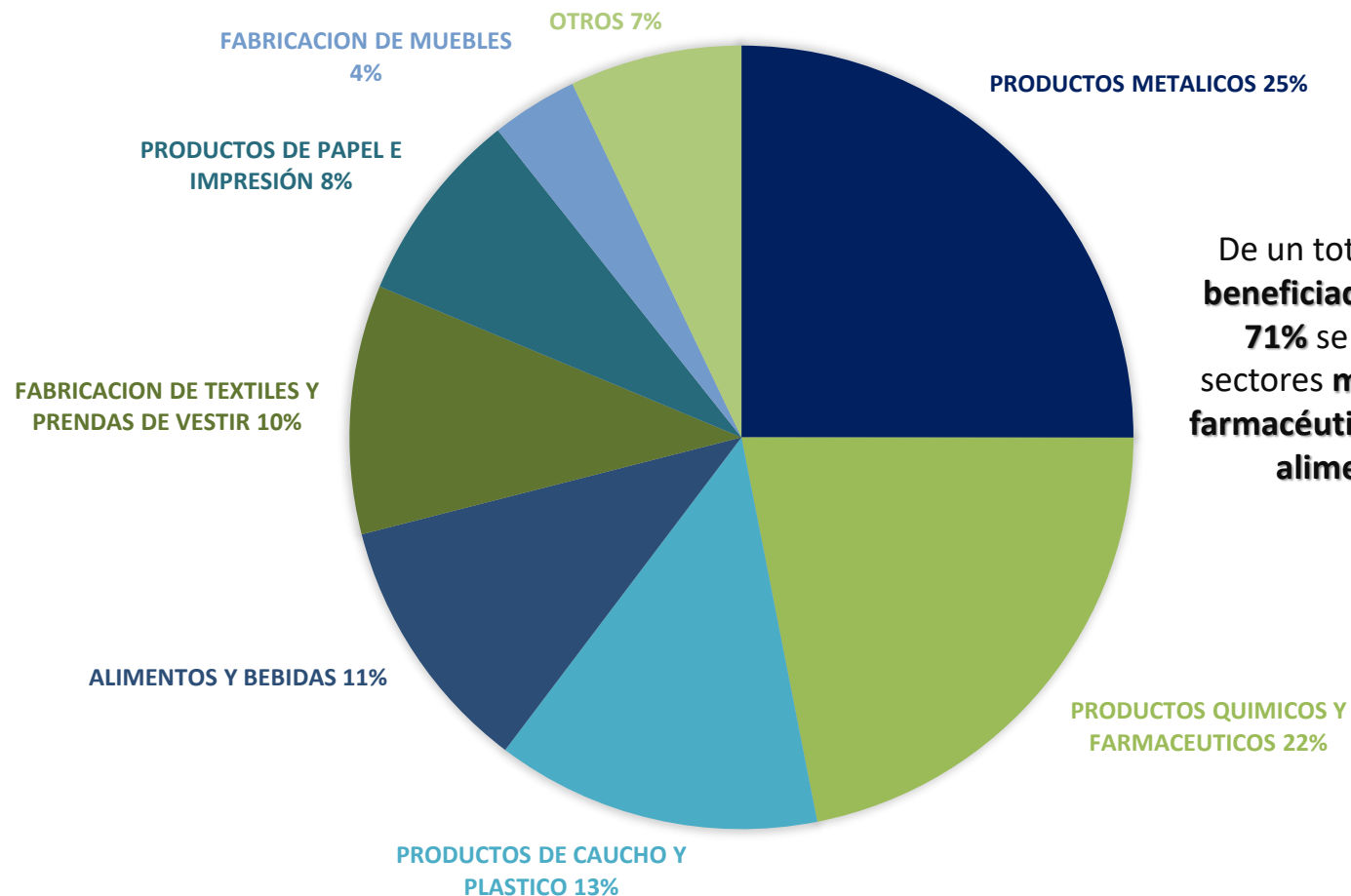
Al mes de abril del 2026, **se autorizaron 2.244 solicitudes de importación**, lo cual representa un **aumento del 9%** con respecto al mismo periodo del año anterior.

Fuente: Elaborado por la SSEI, con datos de la Dirección de Regímenes Especiales a Abril 2026.

(*) Cifras preliminares sujeto a revisión.

EMPRESAS BENEFICIADAS POR SECTOR INDUSTRIAL

(ACUMULADO A ABRIL 2026)



De un total de **227 empresas beneficiadas** al mes de abril, el **71%** se concentran en los sectores **metalúrgico; químico-farmacéutico; caucho y plástico; alimentos y bebidas.**

Fuente: Elaborado por la SSEI, con datos de la Dirección de Regímenes Especiales a Abril 2026.

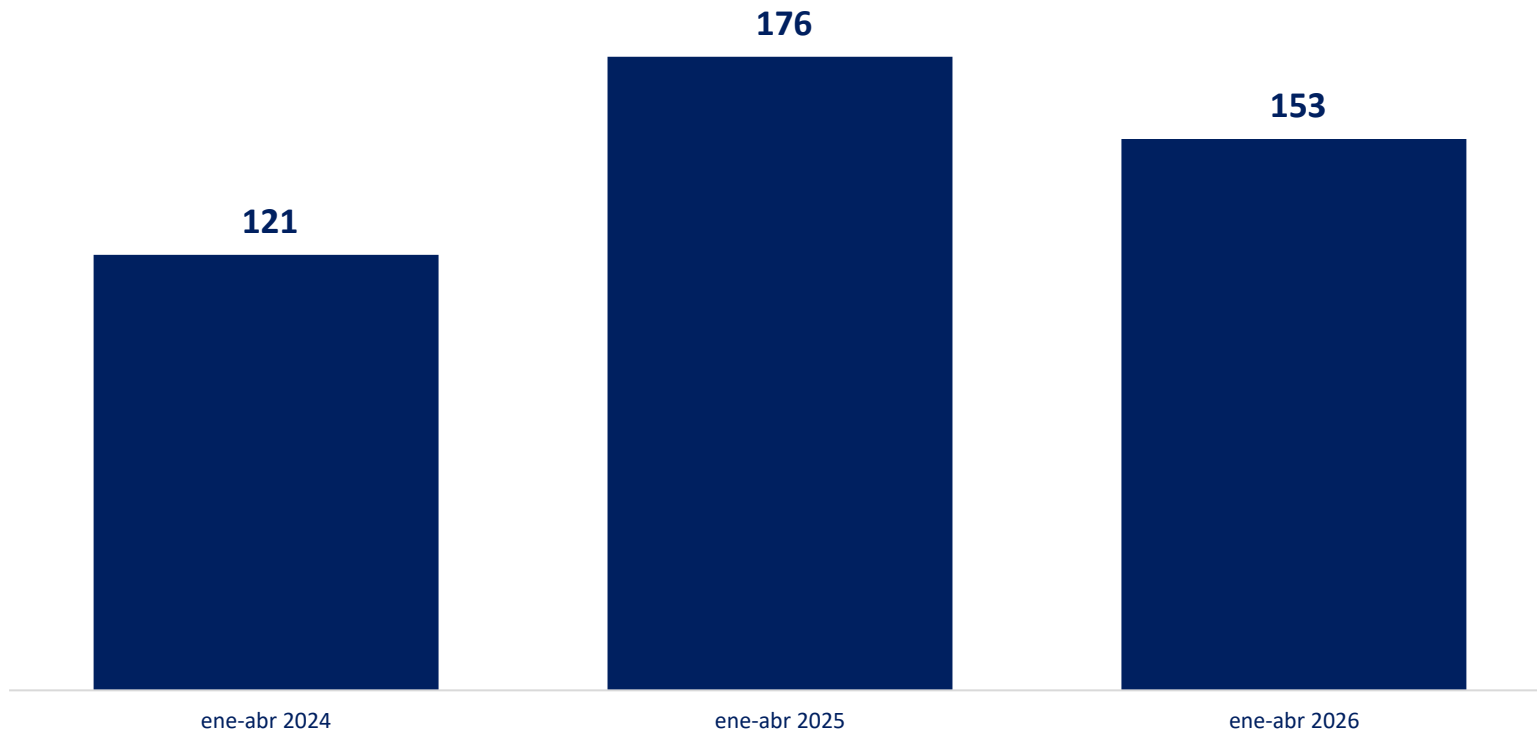
(*) Cifras preliminares sujeto a revisión.

IMPORTACIONES DE MATERIA PRIMA

(EN MILLONES DE USD CIF – ACUMULADO A ABRIL 2024-2026)



Al cierre de abril del 2026, las importaciones autorizadas alcanzaron los **153 millones de USD**, lo cual representa una variación del -13% con respecto al mismo periodo del año anterior.

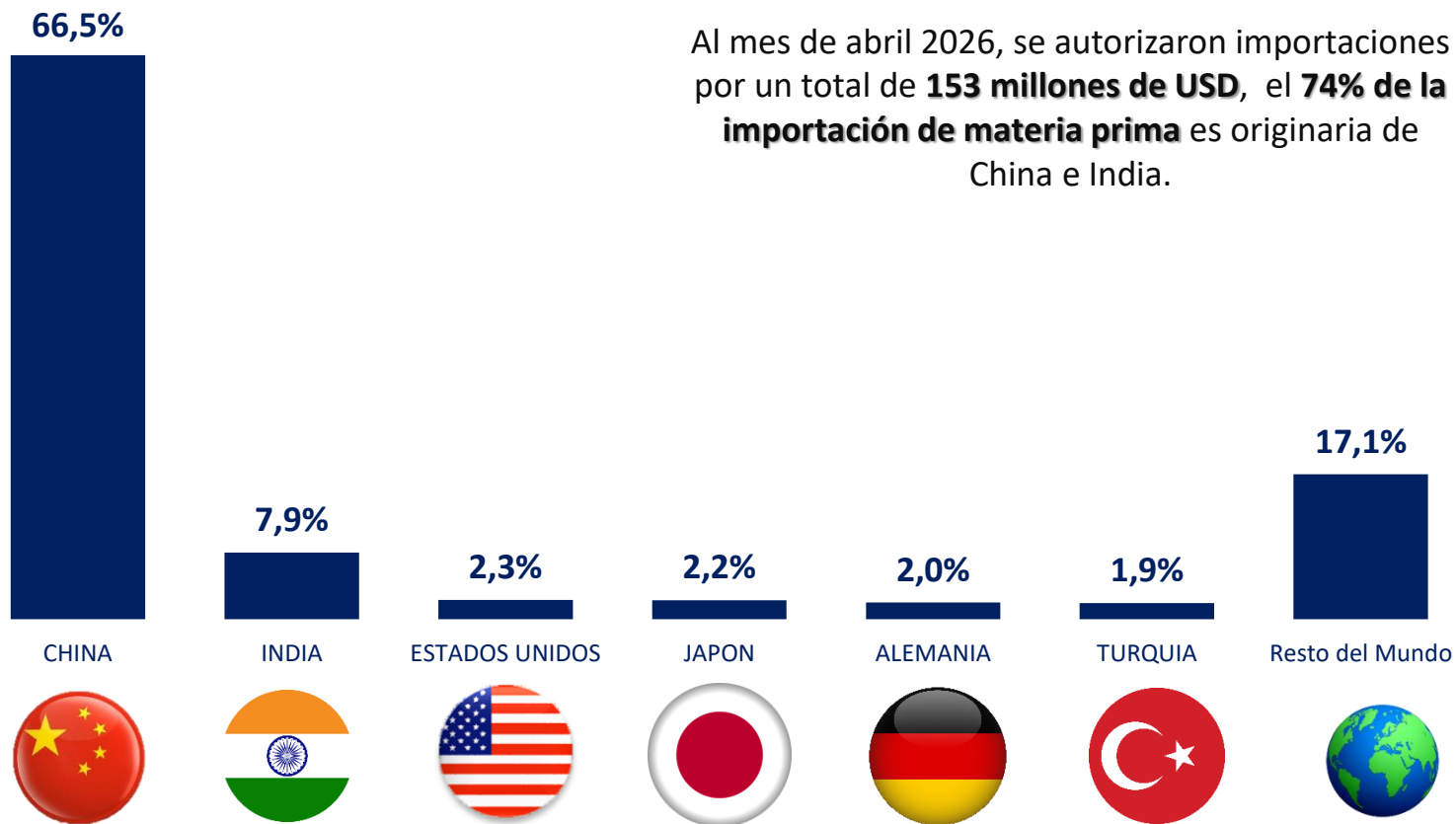


Fuente: Elaborado por la SSEI, con datos de la Dirección de Regímenes Especiales a Abril 2026.

(*) Cifras preliminares sujeto a revisión.

IMPORTACIÓN DE MATERIA PRIMA SEGÚN PAÍS DE ORIGEN

(EN MILLONES DE USD CIF – ACUMULADO A ABRIL 2026)

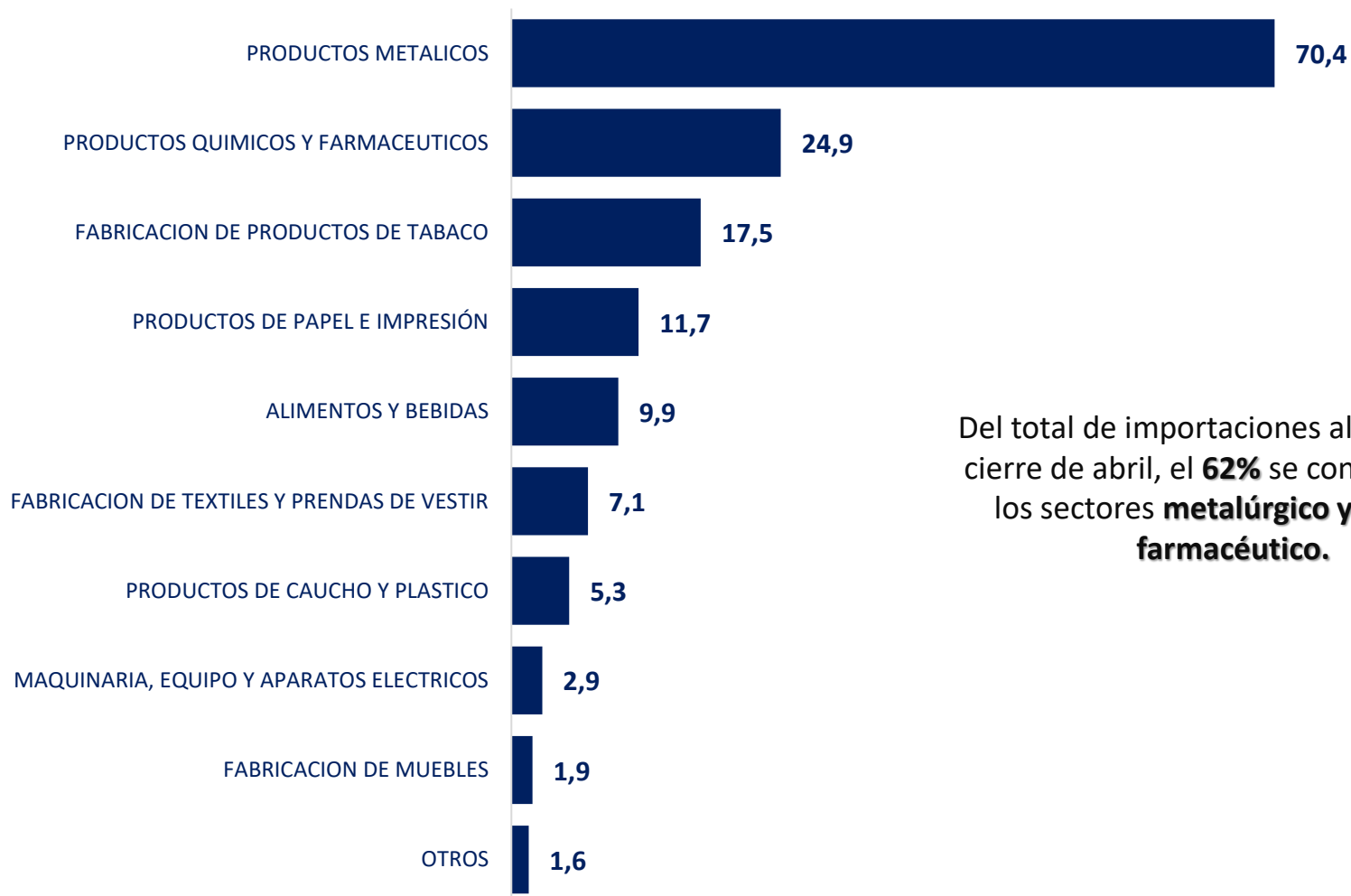


Fuente: Elaborado por la SSEI, con datos de la Dirección de Regímenes Especiales a Abril 2026.

(*) Cifras preliminares sujeto a revisión.

IMPORTACIÓN DE MATERIA PRIMA POR SECTOR INDUSTRIAL

(EN MILLONES DE USD CIF – ACUMULADO A ABRIL 2026)



Del total de importaciones alcanzadas al cierre de abril, el **62%** se concentran en los sectores **metalúrgico y químico farmacéutico**.

Fuente: Elaborado por la SSEI, con datos de la Dirección de Regímenes Especiales a Abril 2026.

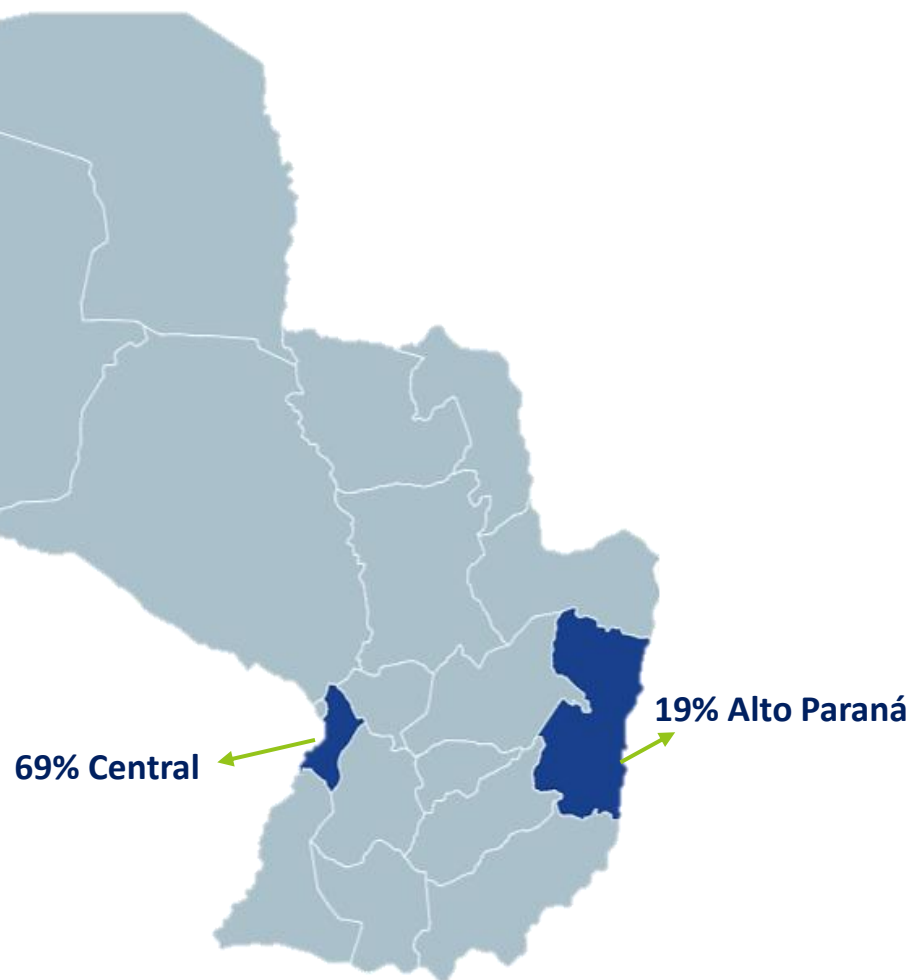
(*) Cifras preliminares sujeto a revisión.

IMPORTACIONES SEGÚN LA LOCALIZACIÓN DE LAS EMPRESAS

(EN PORCENTAJE – ACUMULADO A ABRIL 2026)



Del total de importaciones al mes de abril del 2026, el **87%** pertenece a industrias localizadas en **Central y Alto Paraná**.



Fuente: Elaborado por la SSEI, con datos de la Dirección de Regímenes Especiales a Abril 2026.

(*) Cifras preliminares sujeto a revisión.



**GOBIERNO DEL
PARAGUAY**

**MINISTERIO DE
INDUSTRIA Y
COMERCIO**