



PRINCIPALES DATOS ESTADÍSTICOS DEL RÉGIMEN DE MAQUILA EN PARAGUAY

DICIEMBRE 2025



MAQUILA 2025



**1.309 USD
MILLONES**

EXPORTACIONES

BIENES DE CONSUMO - 1.262 USD MILLONES
SERVICIOS INTANGIBLES - 47 USD MILLONES

**35.357
EMPLEOS**

(+5.400 QUE EN EL AÑO ANTERIOR)

55%
HOMBRES



45%
MUJERES



**675 USD
MILLONES**

IMPORTACIONES

(+18% que en el año anterior)



**50 USD
MILLONES**

INVERSIÓN PROYECTADA

22 PROGRAMAS APROBADOS

FUENTE: ELABORADO POR LA SSEI, CON DATOS DE LA DE LA SE-CNIME, DNIT-SOFIA, IPS.
CIFRAS PRELIMINARES SUJETO A REVISIÓN.



EXPORTACIONES DE LAS INDUSTRIAS MAQUILADORAS

(EN MILLONES DE USD, PERIODO ENERO A DICIEMBRE 2016 - 2025)



DURANTE EL AÑO 2025, AL MES DE DICIEMBRE, LAS INDUSTRIAS MAQUILADORAS EXPORTARON BIENES DE CONSUMO POR UN VALOR DE **1.262 MILLONES DE USD, REGISTRANDO UN NUEVO RÉCORD HISTÓRICO DE EXPORTACIONES BAJO EL RÉGIMEN DE MAQUILA.**



LO CUAL REPRESENTA UN **INCREMENTO DE 153 MILLONES DE USD** CON RESPECTO AL MISMO PERIODO DEL AÑO ANTERIOR.

Fuente: Elaborado por la SSEI/MIC, con datos de la DNIT-SOFIA.

(*) Datos a Diciembre 2025 - Cifras preliminares sujetas a revisión.

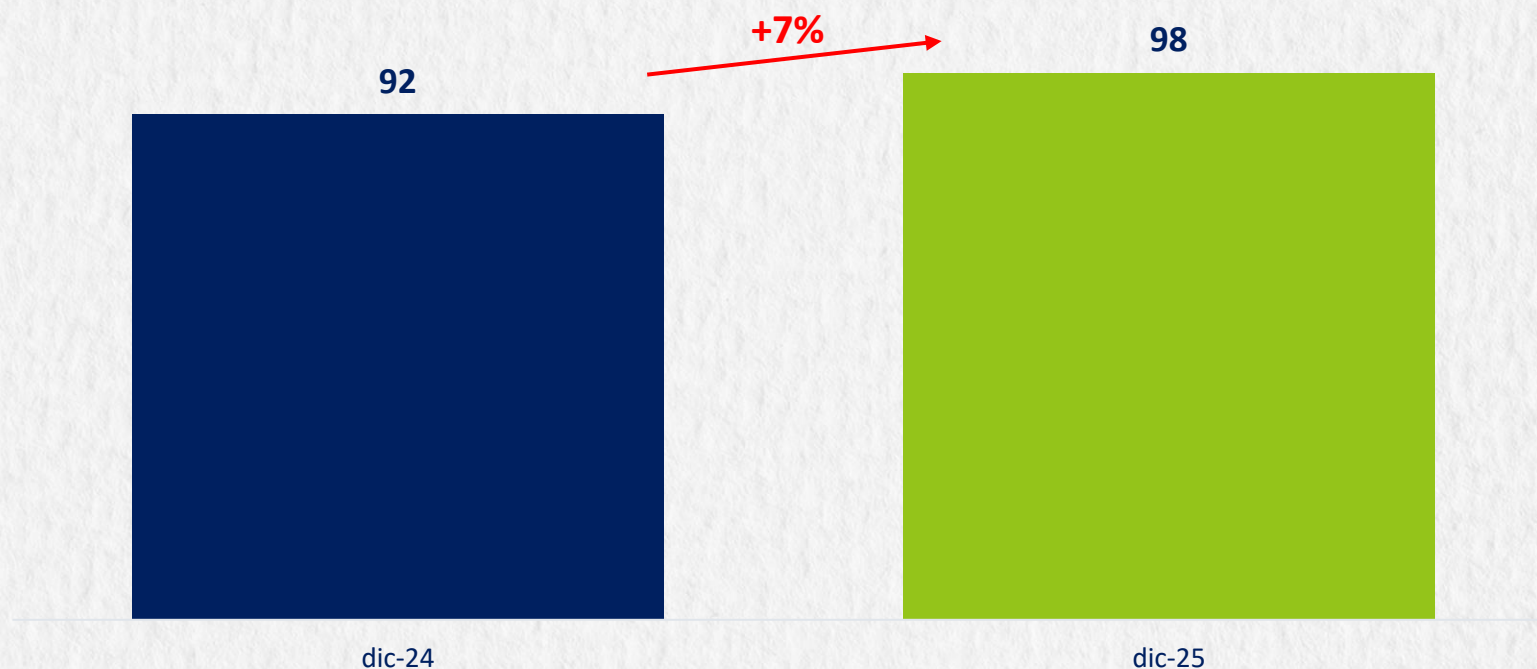


EXPORTACIONES DE LAS INDUSTRIAS MAQUILADORAS

(EN MILLONES DE USD, INTERANUAL DICIEMBRE 2024 - 2025)



En el mes de Diciembre del 2025, el monto de exportación de las **industrias maquiladoras asciende a 98 millones de USD**, lo cual representa un **incremento del 7%** con respecto al periodo anterior.



Fuente: Elaborado por la SSEI/MIC, con datos de la DNIT-SOFIA.

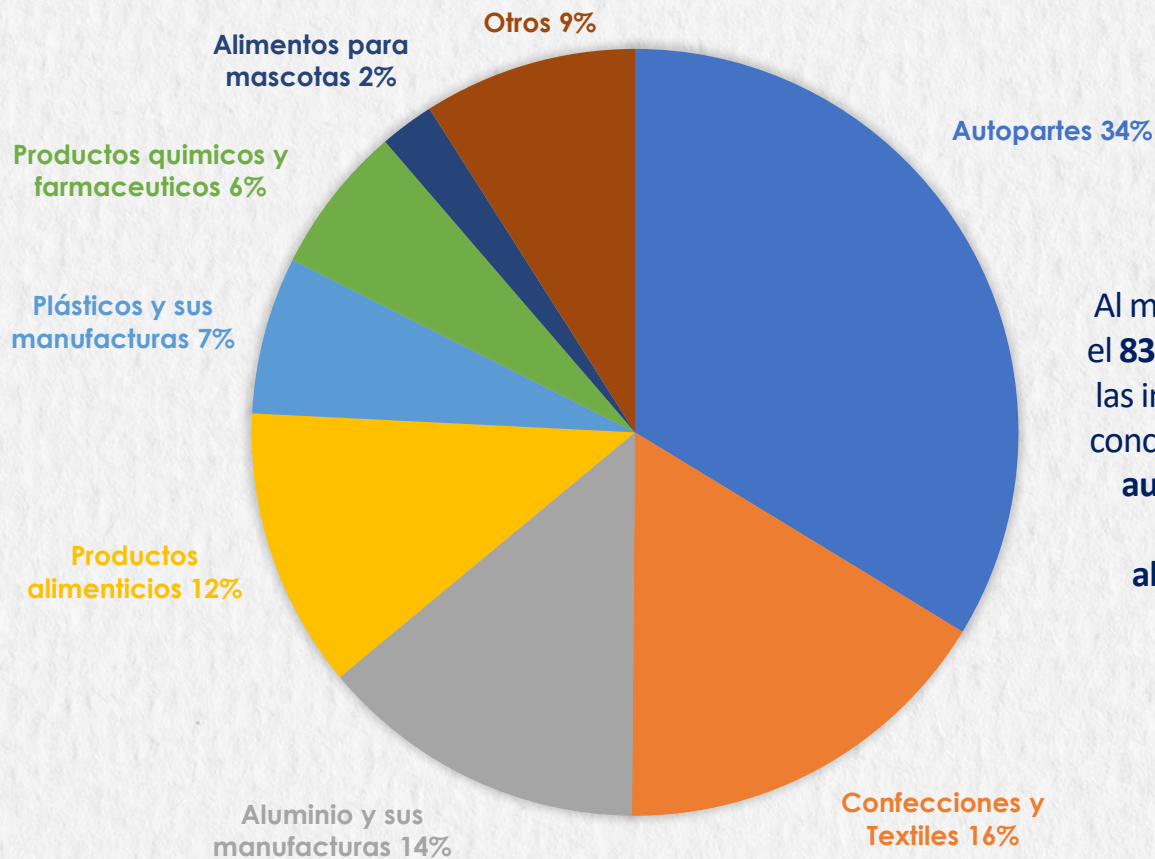
(*) Datos a Diciembre 2025 - Cifras preliminares sujetas a revisión.



PRINCIPALES RUBROS EXPORTADOS POR LAS INDUSTRIAS MAQUILADORAS



(EN PORCENTAJE, ACUMULADO A DICIEMBRE 2025)



Al mes de diciembre del 2025, el **83% de las exportaciones** de las industrias maquiladoras se concentraron en los rubros de: **autopartes, confecciones, aluminio, productos alimenticios, y plásticos.**

Fuente: Elaborado por la SSEI/MIC, con datos de la SE-CNIME y DNIT-SOFIA.

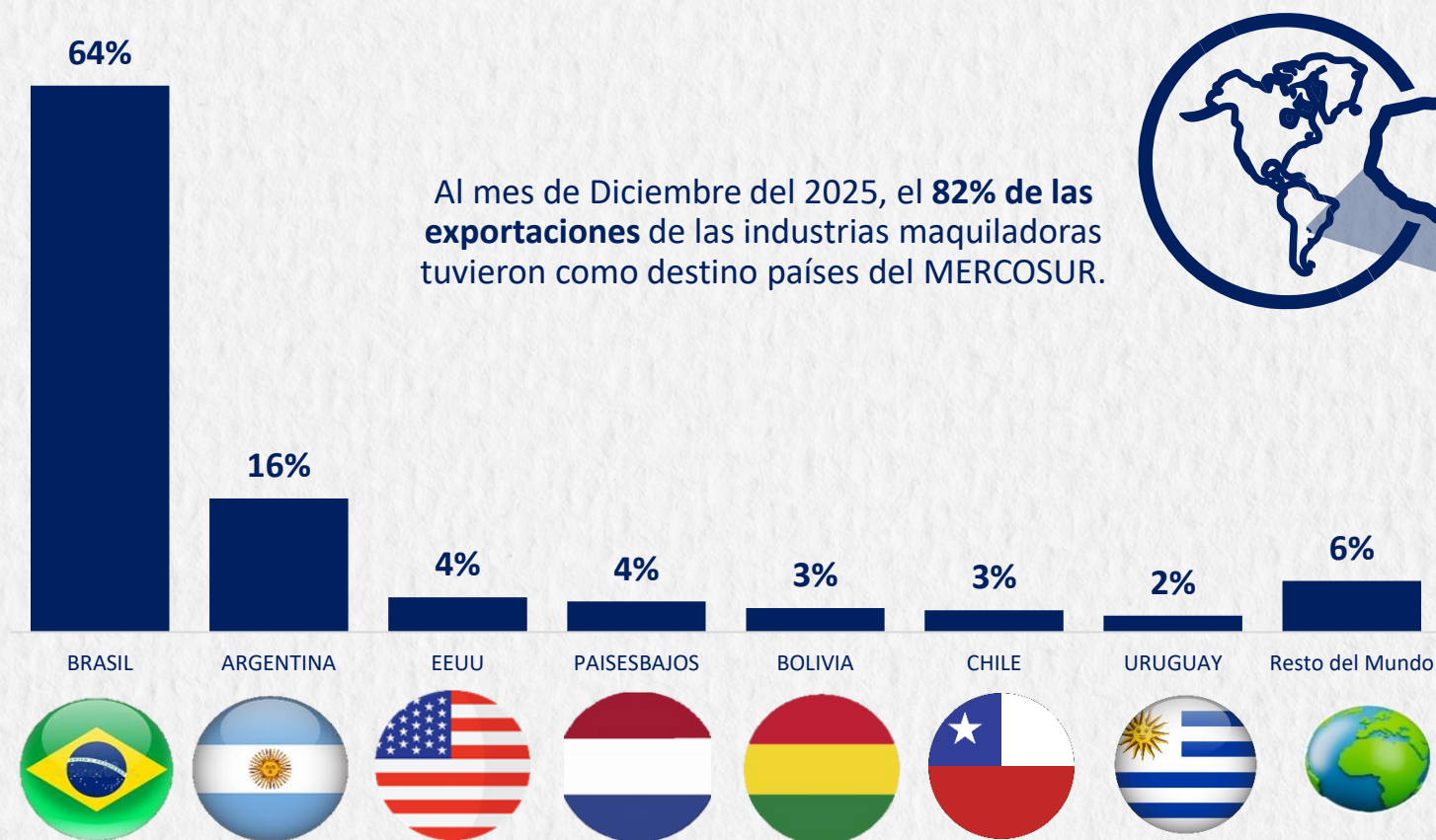
(*) Exportaciones acumuladas a Diciembre 2025 – Cifras preliminares sujeto a revisión.



PRINCIPALES DESTINOS DE LAS EXPORTACIONES DE LAS INDUSTRIAS MAQUILADORAS



(EN PORCENTAJE, ACUMULADO A DICIEMBRE 2025)



Fuente: Elaborado por la SSEI/MIC, con datos de la SE-CNIME y DNIT-SOFIA.

(*) Cifras preliminares sujeto a revisión

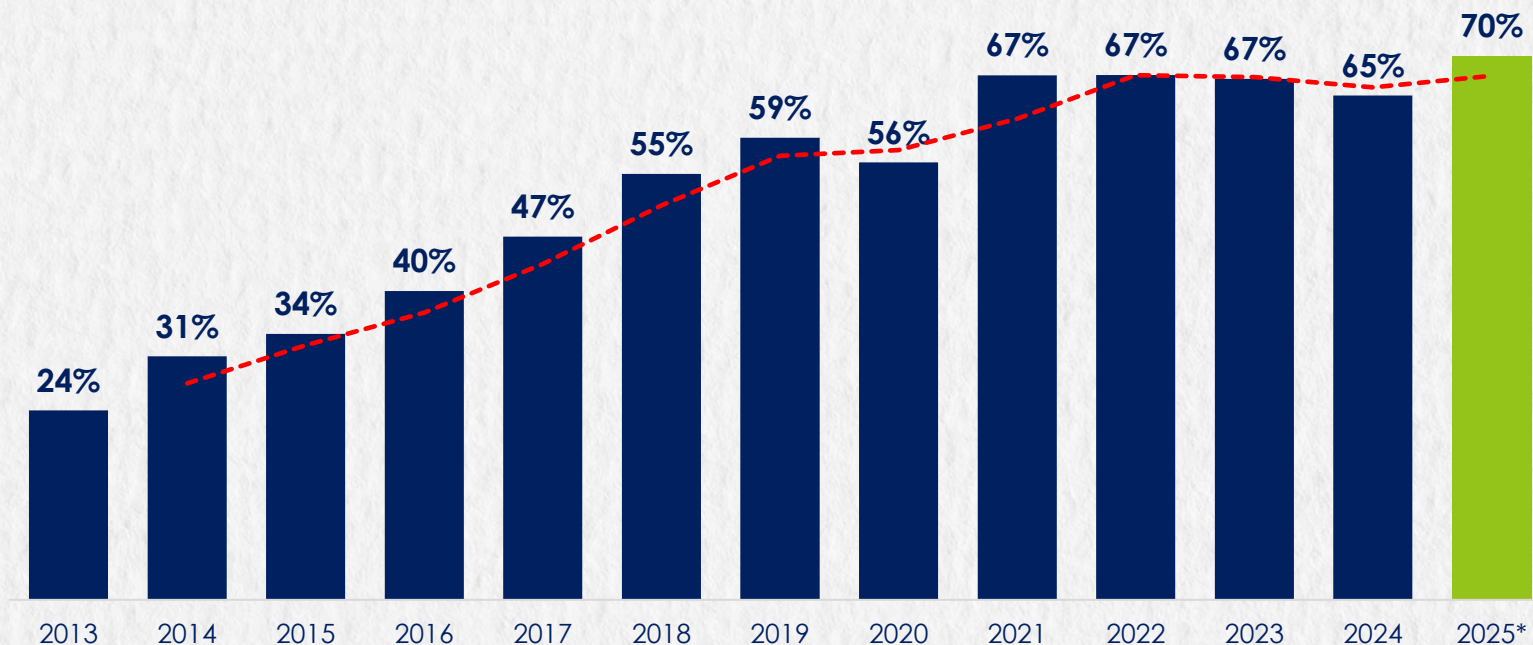


EXPORTACIONES DE LAS INDUSTRIAS MAQUILADORAS RESPECTO DEL TOTAL DE EXPORTACIONES DE MANUFACTURAS DE ORIGEN INDUSTRIAL

(EN PORCENTAJE)



Al cierre del año 2025, las exportaciones de las industrias maquiladoras representan el **70% de las exportaciones de manufacturas de origen industrial** del Paraguay.



Fuente: Elaborado por la SSEI/MIC, con datos de la Ventanilla Única de Exportación (VUE); DNIT-SOFIA; BCP

(*) Datos al mes de Noviembre 2025 – cifras preliminares sujeto a revisión

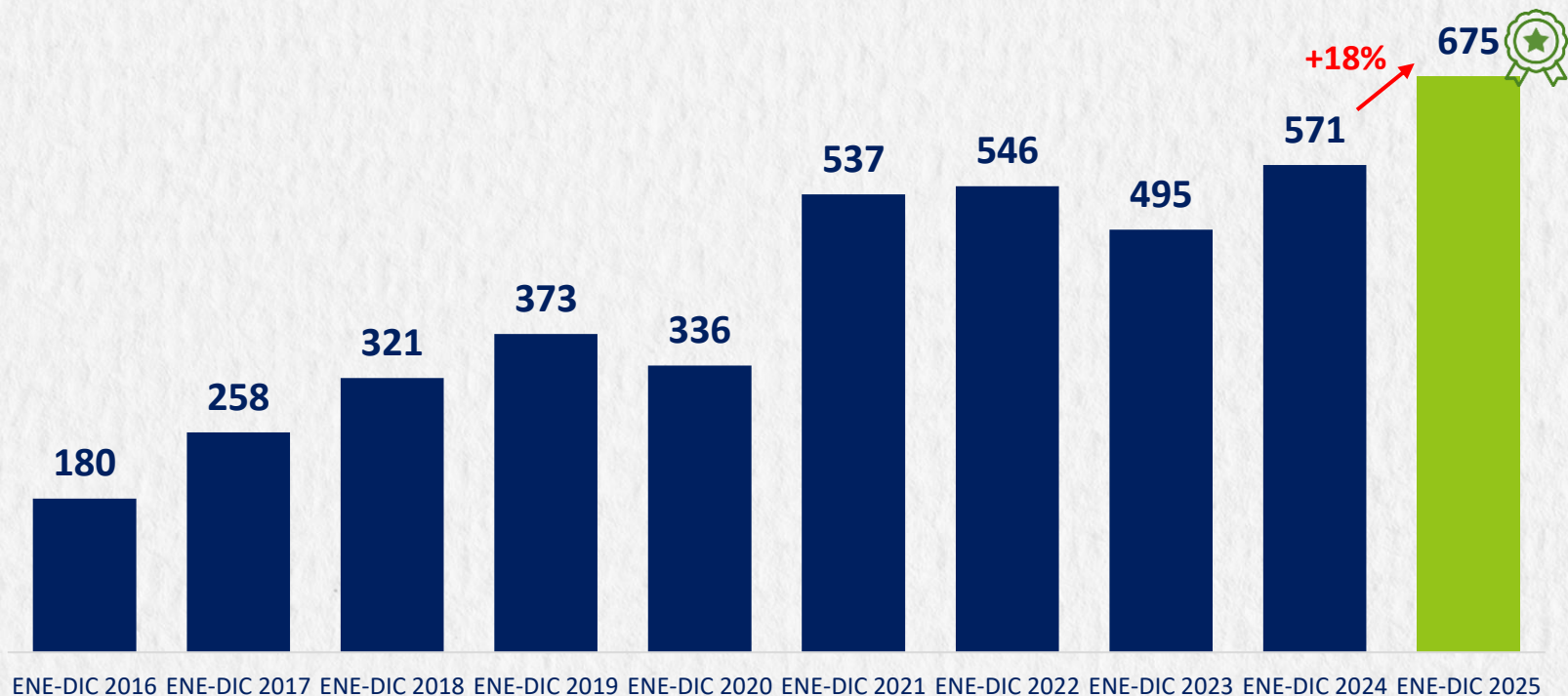


IMPORTACIONES DE LAS INDUSTRIAS MAQUILADORAS

(EN MILLONES DE USD, PERIODO ENERO A DICIEMBRE 2016 - 2025)



AL CIERRE DEL 2025, LAS IMPORTACIONES DE LAS INDUSTRIAS MAQUILADORAS ASCIENDEN A **675 MILLONES DE USD**, LO CUAL REPRESENTA UN RÉCORD **HISTÓRICO DE IMPORTACIÓN** BAJO EL RÉGIMEN DE MAQUILA.



Fuente: Elaborado por la SSEI/MIC, con datos de la SE-CNIME y DNIT-SOFIA.

(*) Datos a Diciembre 2025 - Cifras preliminares sujeto a revisión

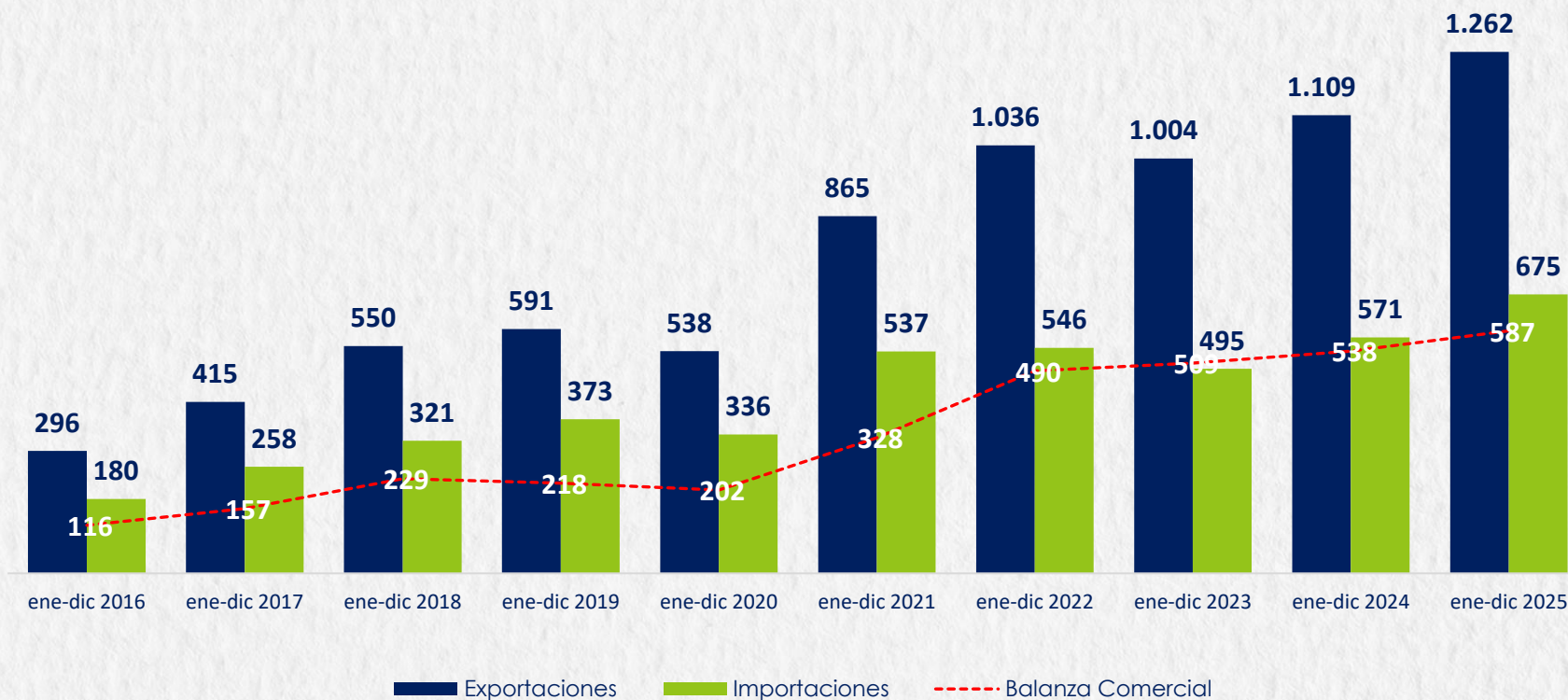


BALANZA COMERCIAL

(EN MILLONES DE USD, PERIODO ENERO A DICIEMBRE 2016-2025)



Al mes de diciembre de 2025, la balanza comercial de las industrias maquiladoras es positiva, dado que **las exportaciones superan a las importaciones en un 87%**, lo cual refleja la incorporación de valor agregado.



Fuente: Elaborado por la SSEI/MIC, con datos de la SE-CNIME y DNIT-SOFIA.

(*) Datos preliminares sujetos a revisión.

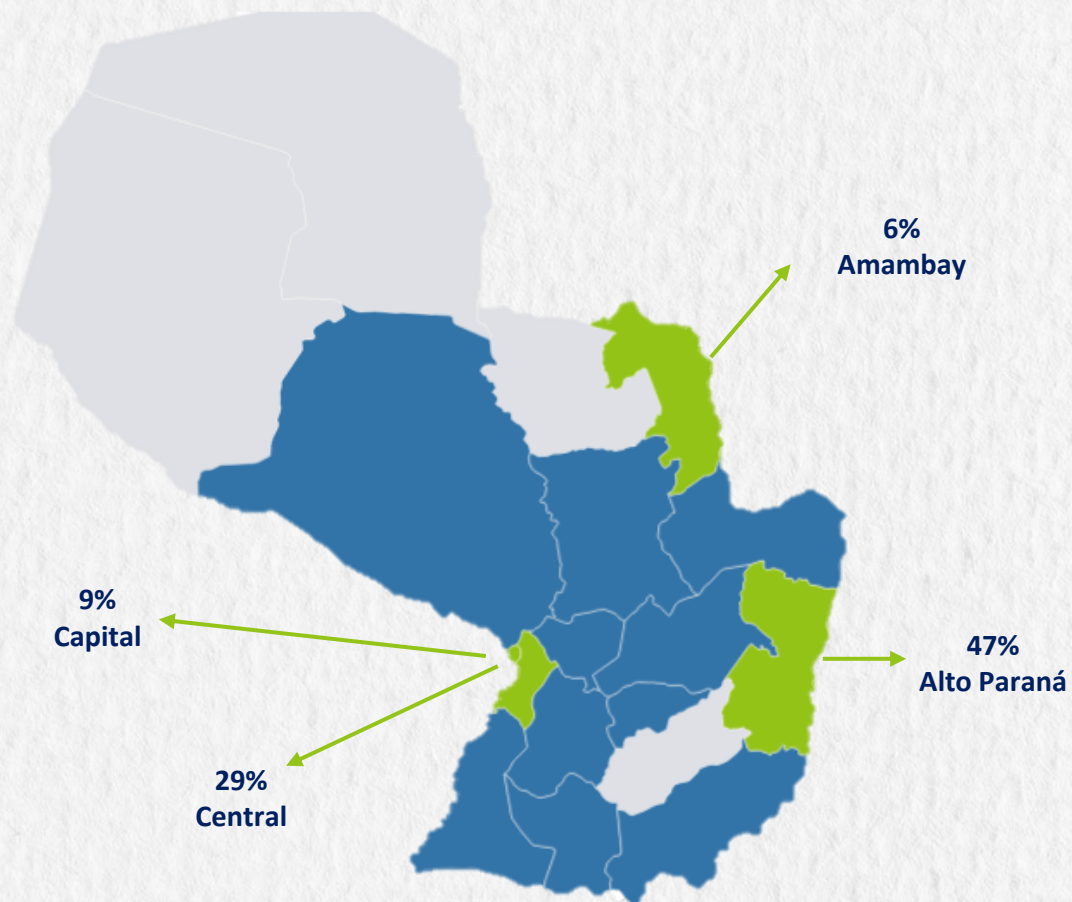


UBICACIÓN DE LAS INDUSTRIAS MAQUILADORAS

(PERIODO 2001-2025*)



El 91% de las empresas con programa de maquila aprobado se encuentra en los departamentos de Alto Paraná, Central, Capital y Amambay.



Fuente: Elaborado por la SSEI, con datos de la SE-CNIME, en base a programas aprobados bajo el Régimen de Maquila.

(*) Datos acumulados al mes de diciembre 2025.

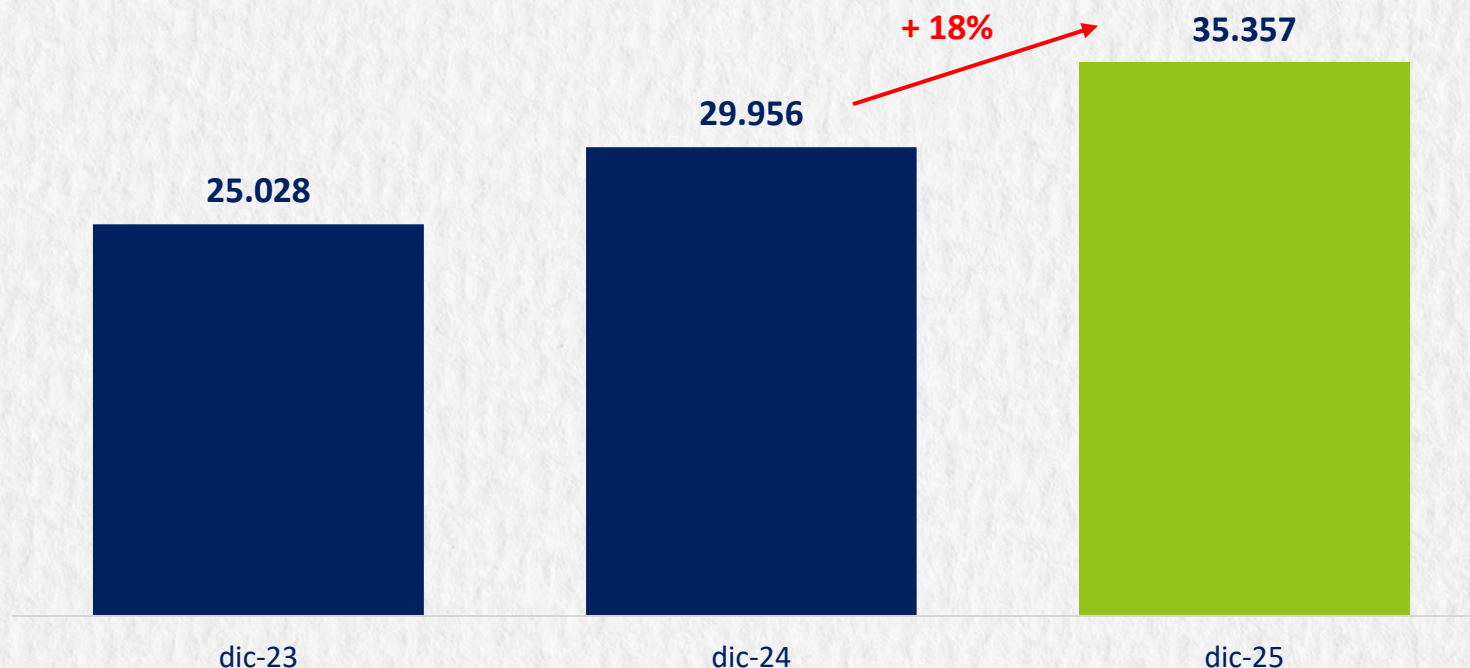


EMPLEOS VINCULADOS CON LAS INDUSTRIAS MAQUILADORAS

(DICIEMBRE 2023 -2025)



Actualmente se registran un total de **35.357** empleos vinculados con las industrias maquiladoras. En el mes de diciembre se han registrado 29 empleos más en comparación al cierre de noviembre del 2025. Interanualmente se observa un **incremento de 5.401 empleos.**



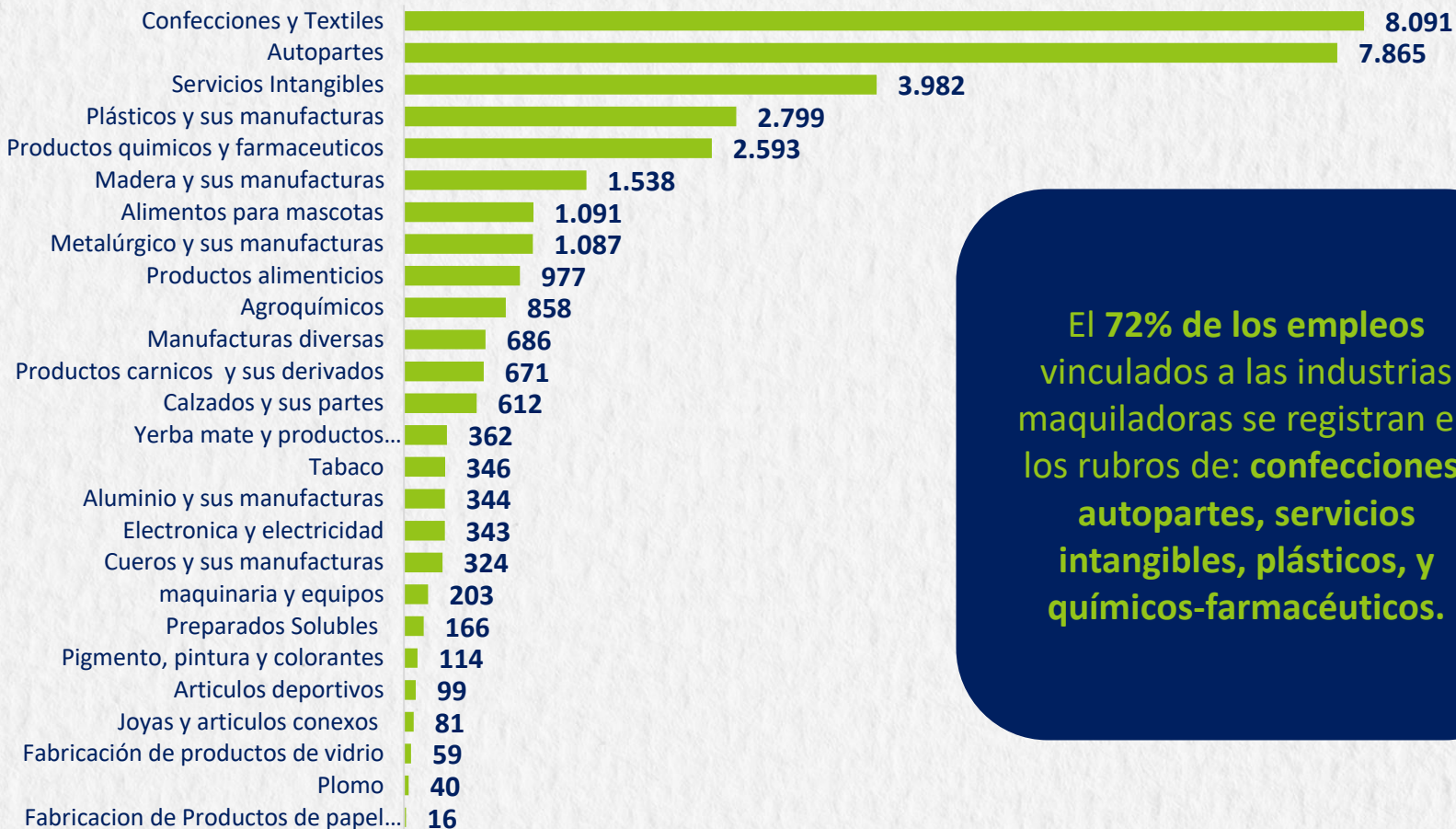
Fuente: Elaborado por la SSEI, con datos del Instituto de Previsión Social IPS en base a las empresas con Programa de Maquila vigente.

(*) Datos correspondientes a diciembre 2025, cifras preliminares sujeto a revisión.



EMPLEOS VINCULADOS CON LAS INDUSTRIAS MAQUILADORAS POR RUBRO

(DICIEMBRE 2025)



El 72% de los empleos vinculados a las industrias maquiladoras se registran en los rubros de: **confecciones, autopartes, servicios intangibles, plásticos, y químicos-farmacéuticos.**

Fuente: Elaborado por la SSEI, con datos del Instituto de Previsión Social IPS en base a las empresas con Programa de Maquila vigente.

(*) Cifras preliminares sujeto a revisión.

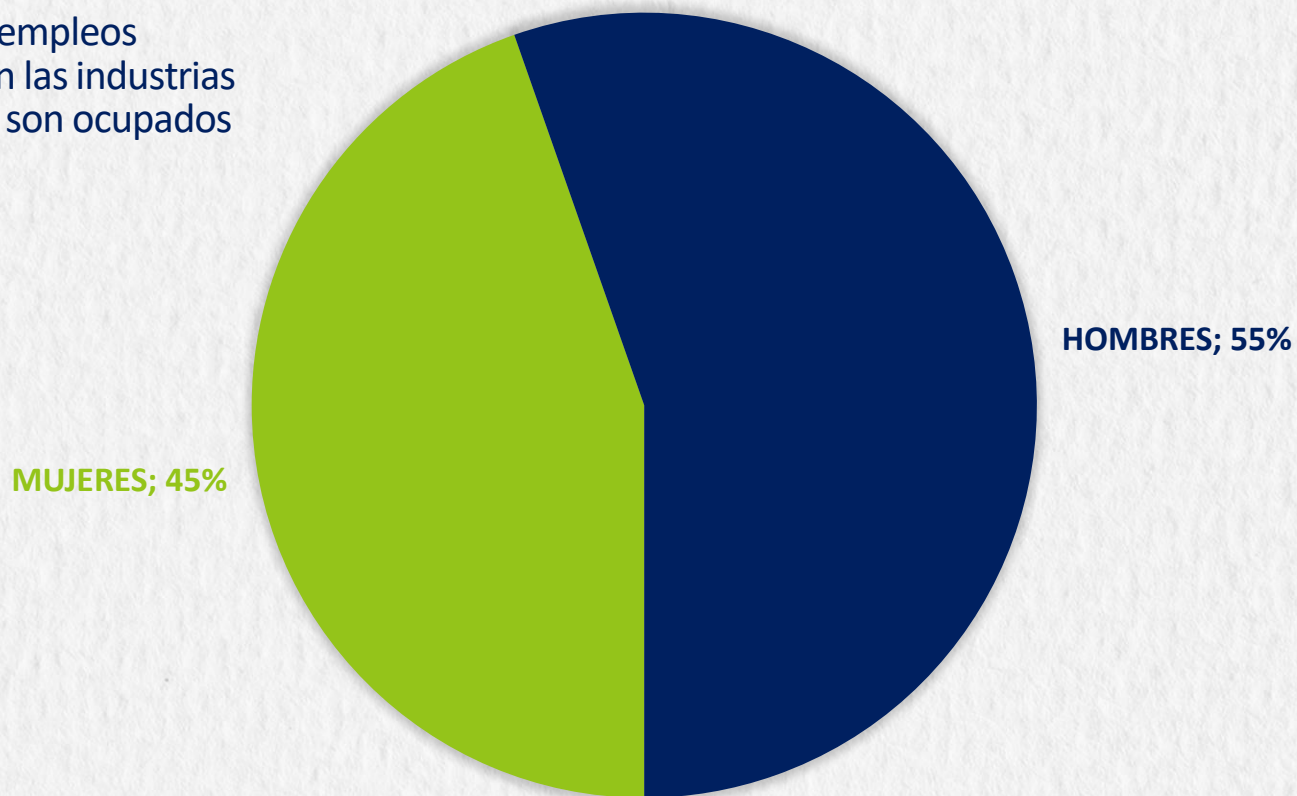


EMPLEOS VINCULADOS CON LAS INDUSTRIAS MAQUILADORAS POR GÉNERO



(DICIEMBRE 2025)

El **45%** de los empleos vinculados con las industrias maquiladoras son ocupados por **mujeres**.



Fuente: Elaborado por la SSEI, con datos del Instituto de Previsión Social IPS en base a las empresas con Programa de Maquila vigente.

(*) Cifras preliminares sujeto a revisión.



APERTURA DE NUEVOS MERCADOS POR INDUSTRIAS MAQUILADORAS

(PERIODO ENERO A DICIEMBRE 2025)



Fuente: Elaborado por la SSEI/MIC, con datos de la SE-CNIME, DNIT-SOFIA, y BCP.

(*) Cifras preliminares sujeto a revisión



NOTAS METODOLÓGICAS

- **Fuentes de información:** Para la elaboración del presente informe se tomaron datos de los programas de maquila presentados por las empresas solicitantes de los beneficios de la Ley 1064/97, que fueron evaluados y aprobados por el Consejo Nacional de Industrias Maquiladoras de Exportación (CNIME); del Instituto de Previsión Social (IPS); y, de la Dirección Nacional de Ingresos Tributarios (DNIT).
- **CNIME:** Organismo asesor del MIC y MEF (anteriormente MH), creado por la Ley 1064/97 (art. 5º), conformado por representantes del MIC, MEF, BCP y MRE, que tiene la función principal de evaluar y aprobar/rechazar los programas de maquila presentados por las empresas interesadas.
- **Industria maquiladora:** Empresa establecida especialmente para llevar a cabo Programas de Maquila de Exportación o aquella ya establecida y orientada al mercado nacional, que cuente con capacidad ociosa en sus instalaciones y que le sea aprobado un Programa de Maquila (definición dada por la Ley 1064/97, art. 2º, inc. a).
- **Programa de maquila:** El que contiene en detalle la descripción y características del proceso industrial o de servicio, cronograma de importaciones, de producción, de exportaciones, de generación de empleos, porcentaje de valor agregado, porcentaje de mermas y desperdicios, período de tiempo que abarcará el programa y otros datos que se podrán establecer en la reglamentación correspondiente (definición dada por la Ley 1064/97, art. 2º, inc. b).
- **Empleos vinculados:** Corresponde a la cantidad de mano de obra empleada por las empresas con programa de maquila aprobado. Se toman los datos de cantidad registrada de empleados por las industrias maquiladoras en el IPS.



**GOBIERNO DEL
PARAGUAY**

**MINISTERIO DE
INDUSTRIA Y
COMERCIO**