



RÉGIMEN DE IMPORTACIÓN DE MATERIAS PRIMAS E INSUMOS

DICIEMBRE 2025



MINISTERIO DE
INDUSTRIA Y
COMERCIO
PARAGUAY

PARAGUÁI
TETÁ MBA'E' APOPY
HA ÑEMU
MOTENONDEHA

RÉGIMEN DE IMPORTACIÓN DE MATERIAS PRIMAS E INSUMOS

(DICIEMBRE 2025)



Fuente: Elaborado por la SSEI, con datos de la Dirección de Regímenes Especiales a Diciembre 2025.

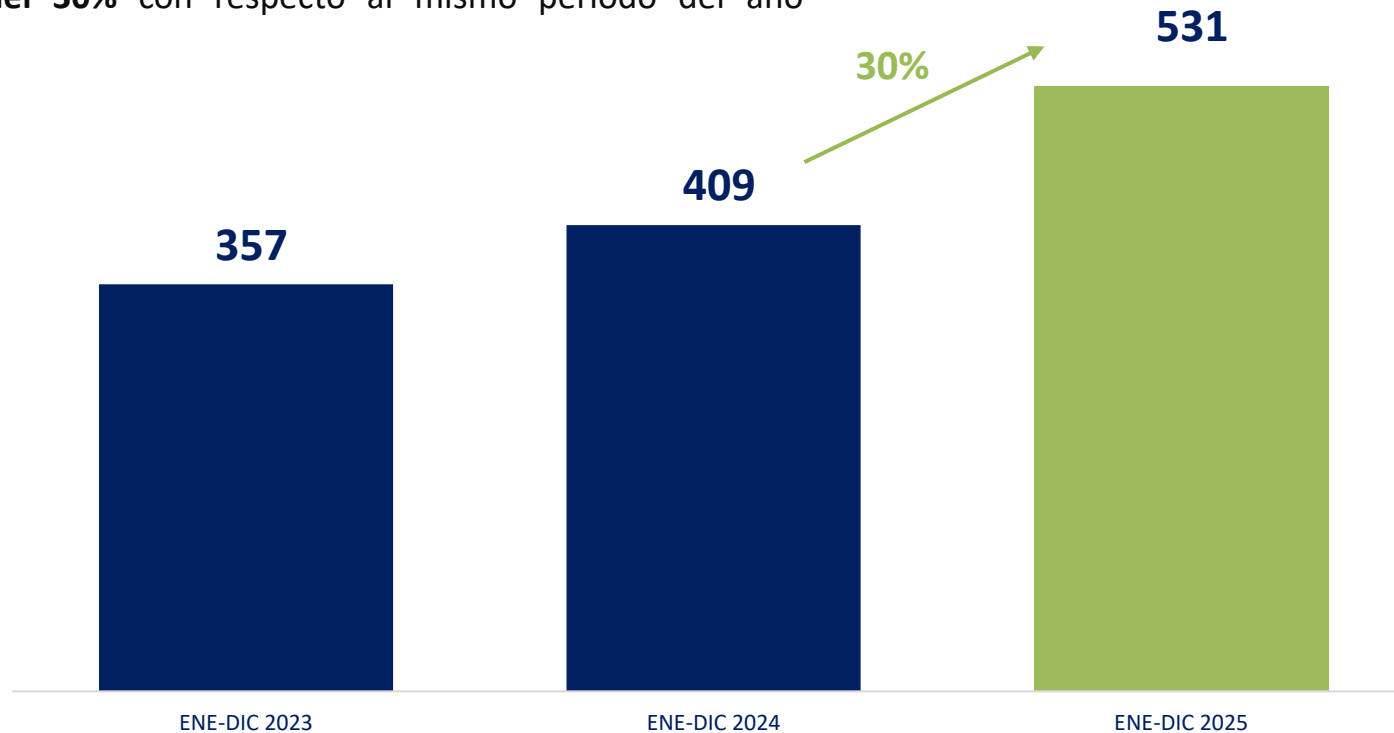
(*) Cifras preliminares sujetas a revisión.

IMPORTACIONES DE MATERIA PRIMA

(EN MILLONES DE USD CIF – ENERO A DICIEMBRE 2023-2025)



En el mes de diciembre del 2025, se autorizaron importaciones por un valor de **51 millones de USD**, acumulando así durante el 2025 un total de **531 millones de USD**, lo cual representa un **aumento del 30%** con respecto al mismo periodo del año anterior.

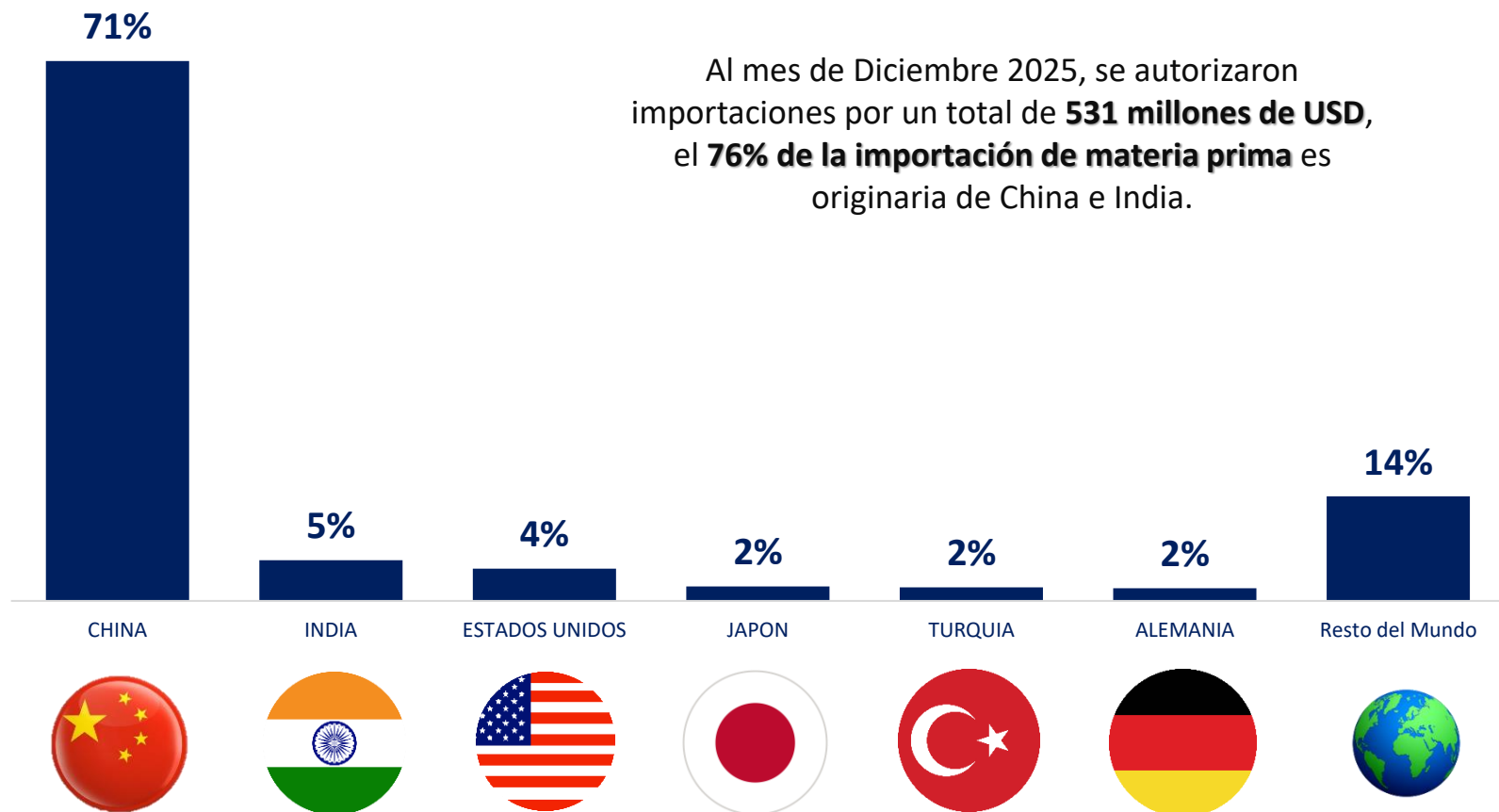


Fuente: Elaborado por la SSEI, con datos de la Dirección de Regímenes Especiales a Diciembre 2025.

(*) Cifras preliminares sujeto a revisión.

IMPORTACIÓN DE MATERIA PRIMA SEGÚN PAÍS DE ORIGEN

(EN MILLONES DE USD CIF – ACUMULADO A DICIEMBRE 2025)

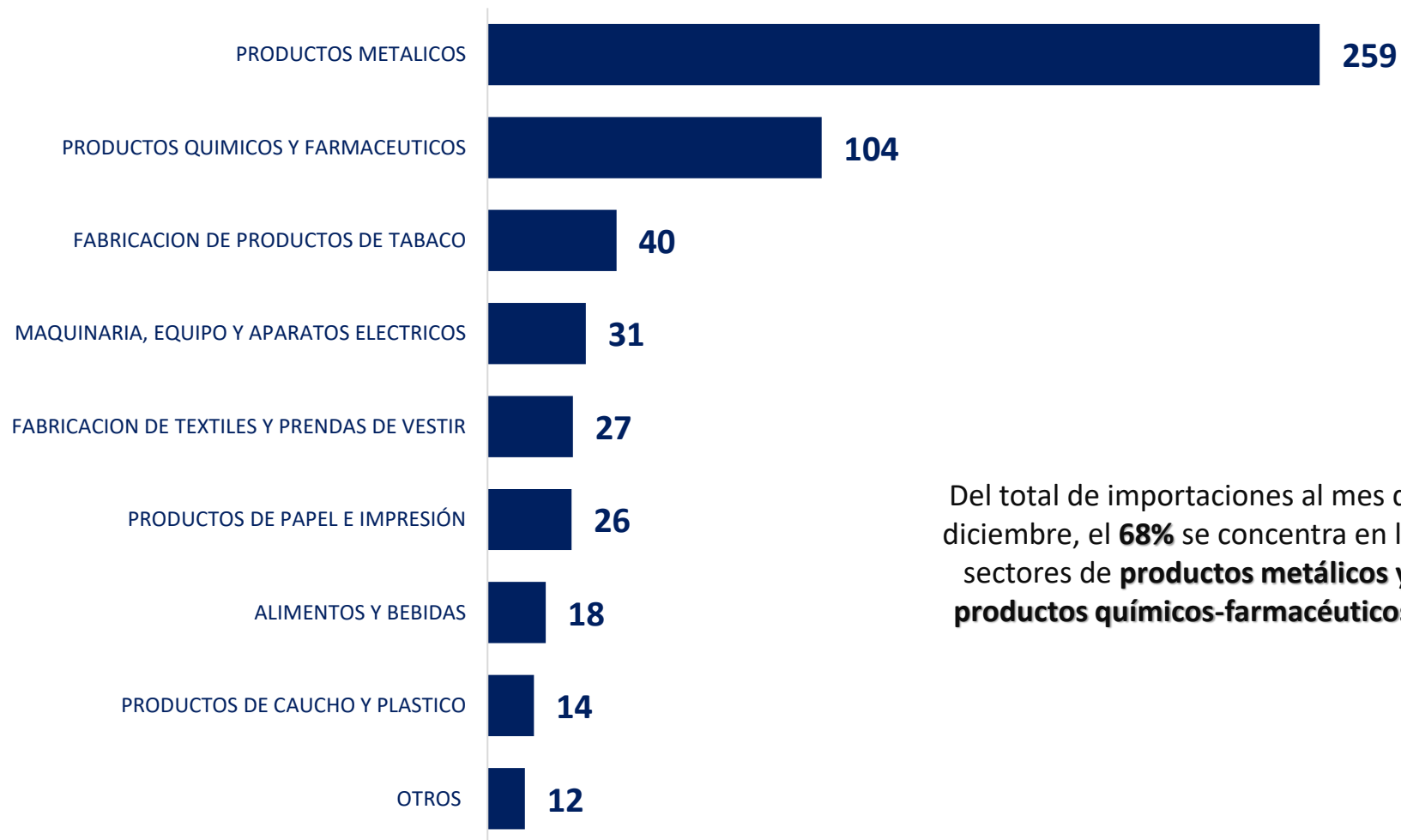


Fuente: Elaborado por la SSEI, con datos de la Dirección de Regímenes Especiales a diciembre 2025.

(*) Cifras preliminares sujeto a revisión.

IMPORTACIÓN DE MATERIA PRIMA POR SECTOR INDUSTRIAL

(EN MILLONES DE USD CIF – ACUMULADO A DICIEMBRE 2025)



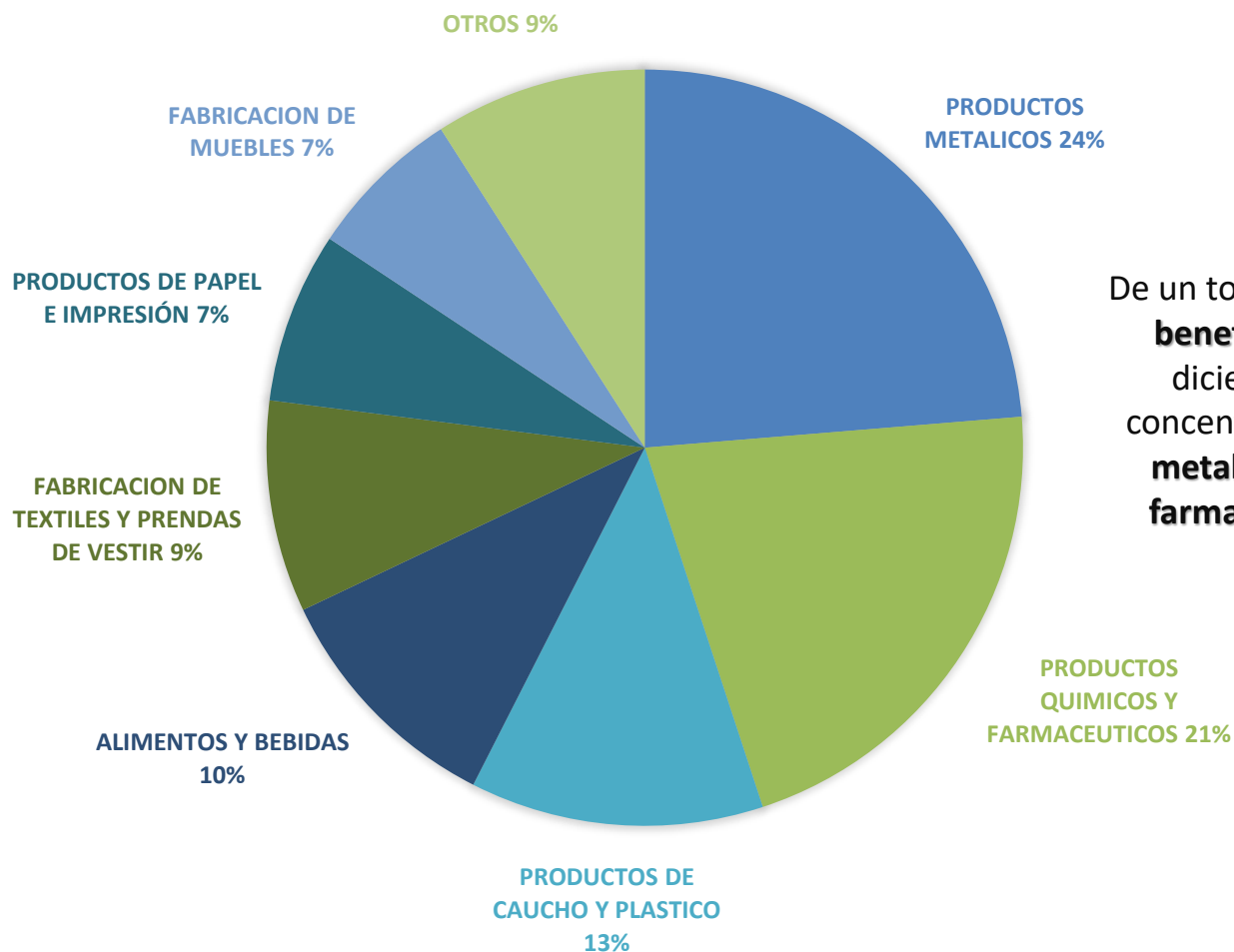
Del total de importaciones al mes de diciembre, el **68%** se concentra en los sectores de **productos metálicos y productos químicos-farmacéuticos**.

Fuente: Elaborado por la SSEI, con datos de la Dirección de Regímenes Especiales a Diciembre 2025.

(*) Cifras preliminares sujeto a revisión.

EMPRESAS BENEFICIADAS POR SECTOR INDUSTRIAL

(ACUMULADO A DICIEMBRE 2025)



De un total de **287 empresas beneficiadas** al mes de diciembre, el **58%** se concentran en los sectores **metalúrgico; químico y farmacéutico; caucho y plástico.**

Fuente: Elaborado por la SSEI, con datos de la Dirección de Regímenes Especiales a Diciembre 2025.

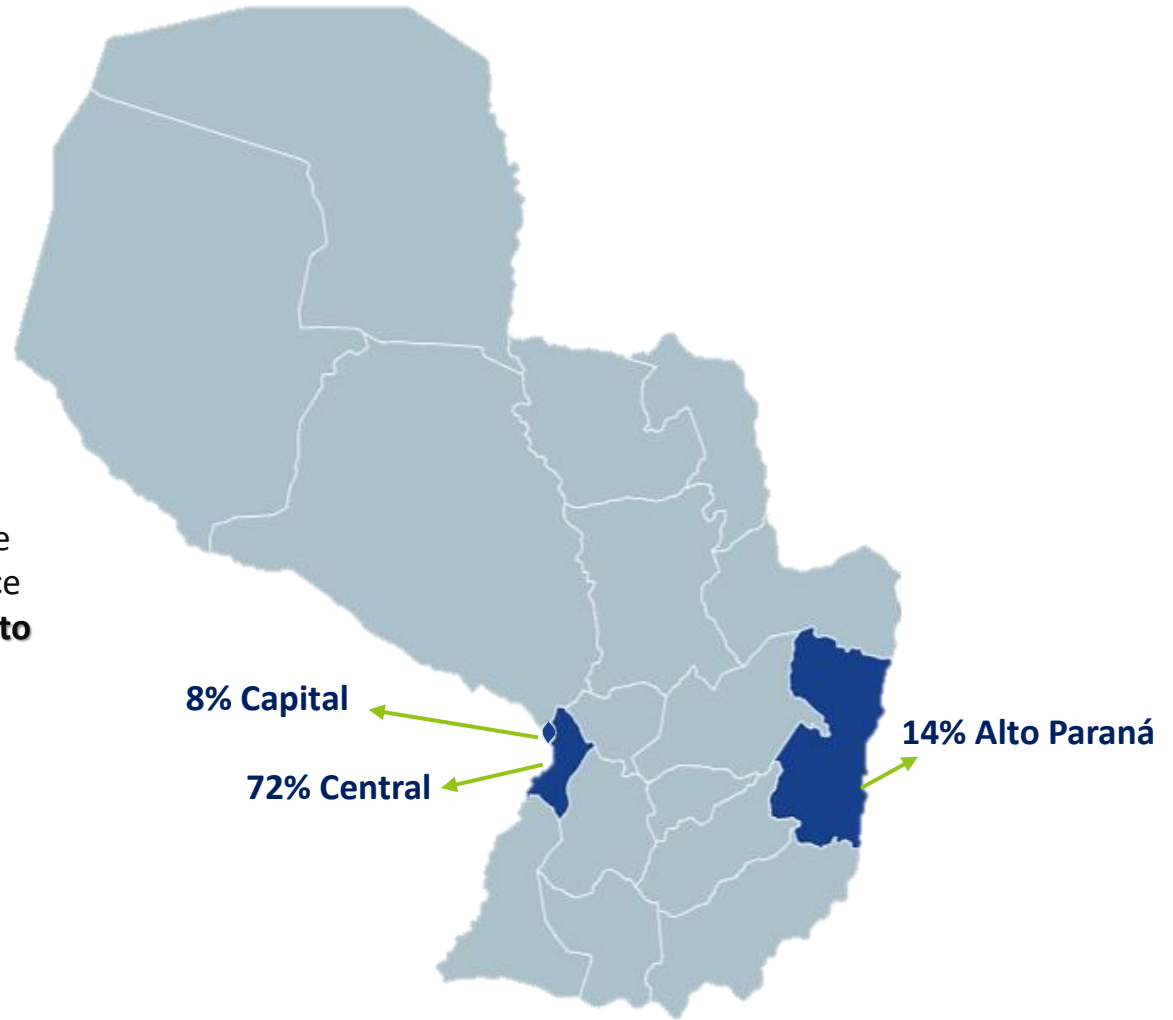
(*) Cifras preliminares sujeto a revisión.

IMPORTACIONES SEGÚN LA LOCALIZACIÓN DE LAS EMPRESAS

(EN PORCENTAJE – ACUMULADO A DICIEMBRE 2025)



Del total de importaciones al mes de Diciembre del 2025, el **94%** pertenece a industrias localizadas en **Central, Alto Paraná, y Capital.**

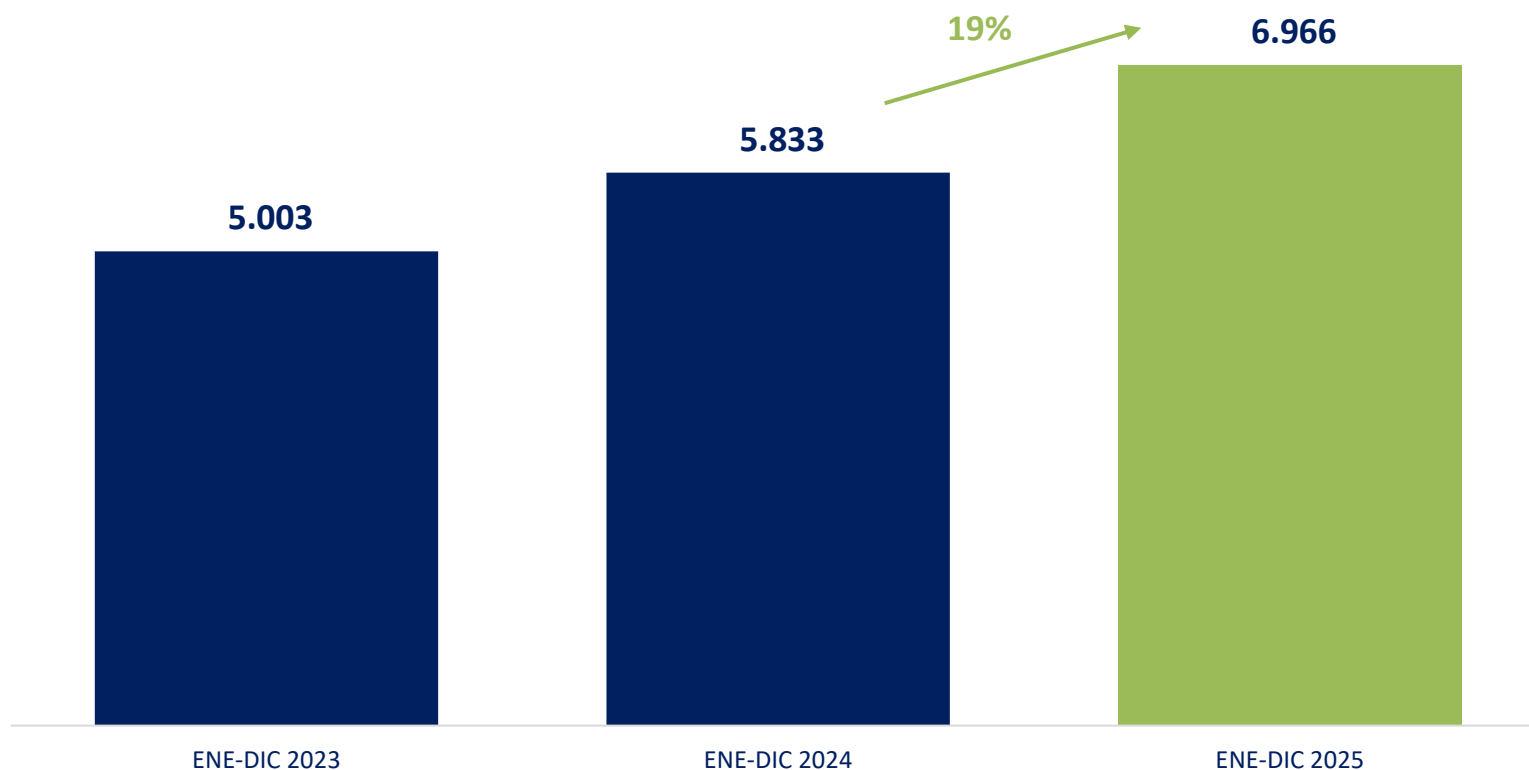


Fuente: Elaborado por la SSEI, con datos de la Dirección de Regímenes Especiales a diciembre 2025.

(*) Cifras preliminares sujeto a revisión.

AUTORIZACION DE SOLICITUDES DE MATERIA PRIMA

(ENERO A DICIEMBRE 2023-2025)



Al mes de Diciembre del 2025, **se autorizaron 6.966 solicitudes de importación**, lo que representa un **aumento del 19%** con respecto al mismo periodo del año anterior.

Fuente: Elaborado por la SSEI, con datos de la Dirección de Regímenes Especiales a diciembre 2025.

(*) Cifras preliminares sujeto a revisión.



**GOBIERNO DEL
PARAGUAY**

**MINISTERIO DE
INDUSTRIA Y
COMERCIO**