



# PRINCIPALES DATOS ESTADISTICOS DEL RÉGIMEN DE MAQUILA EN PARAGUAY

NOVIEMBRE 2025

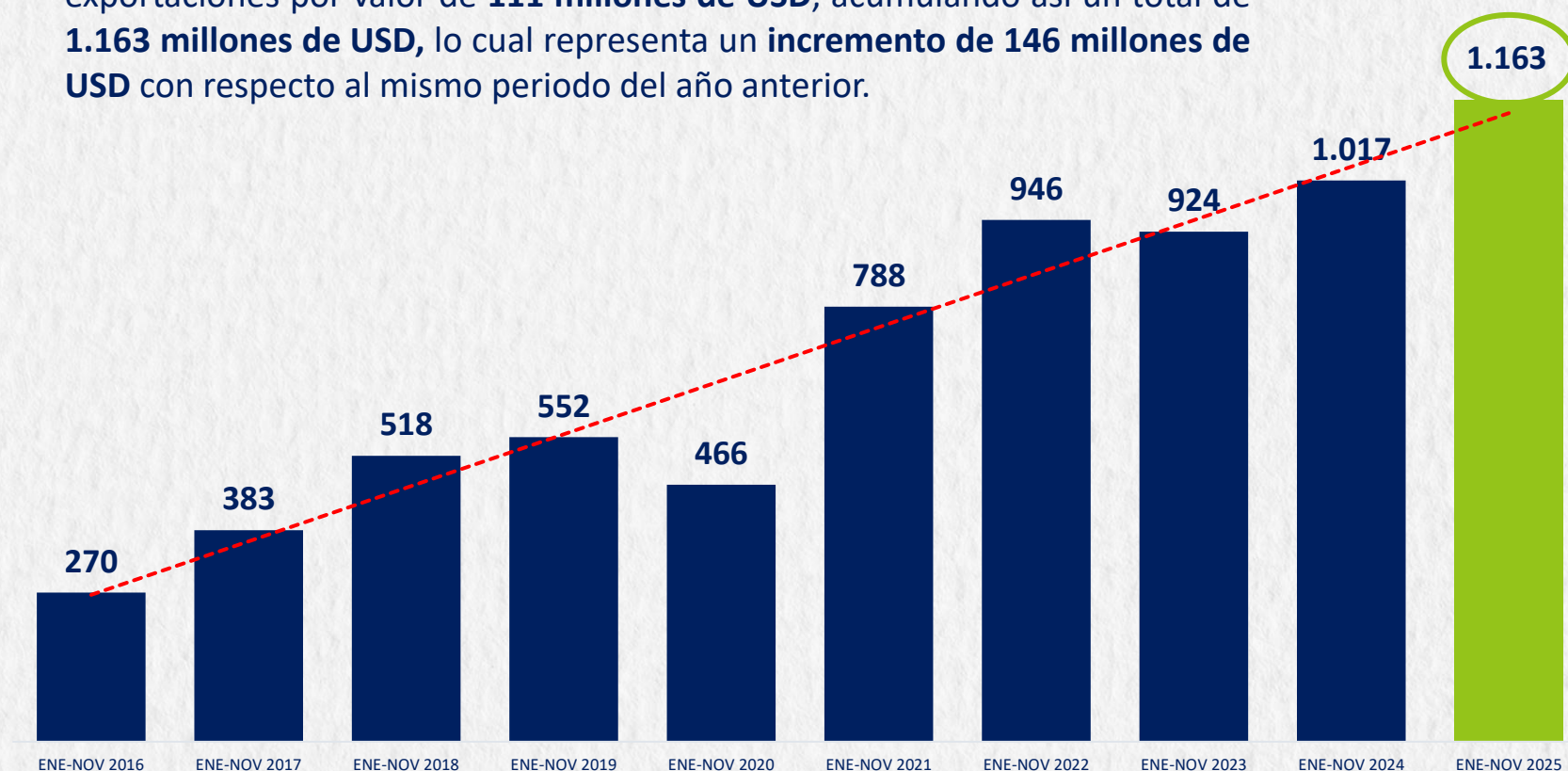


# EXPORTACIONES DE LAS INDUSTRIAS MAQUILADORAS

(EN MILLONES DE USD, PERIODO ENERO A NOVIEMBRE 2016 - 2025)



Al cierre de Noviembre del 2025, las industrias maquiladoras registraron exportaciones por valor de **111 millones de USD**, acumulando así un total de **1.163 millones de USD**, lo cual representa un **incremento de 146 millones de USD** con respecto al mismo periodo del año anterior.



**Fuente:** Elaborado por la SSEI/MIC, con datos de la DNA-SOFIA.

(\*) Datos a Noviembre 2025 - Cifras preliminares sujetas a revisión.

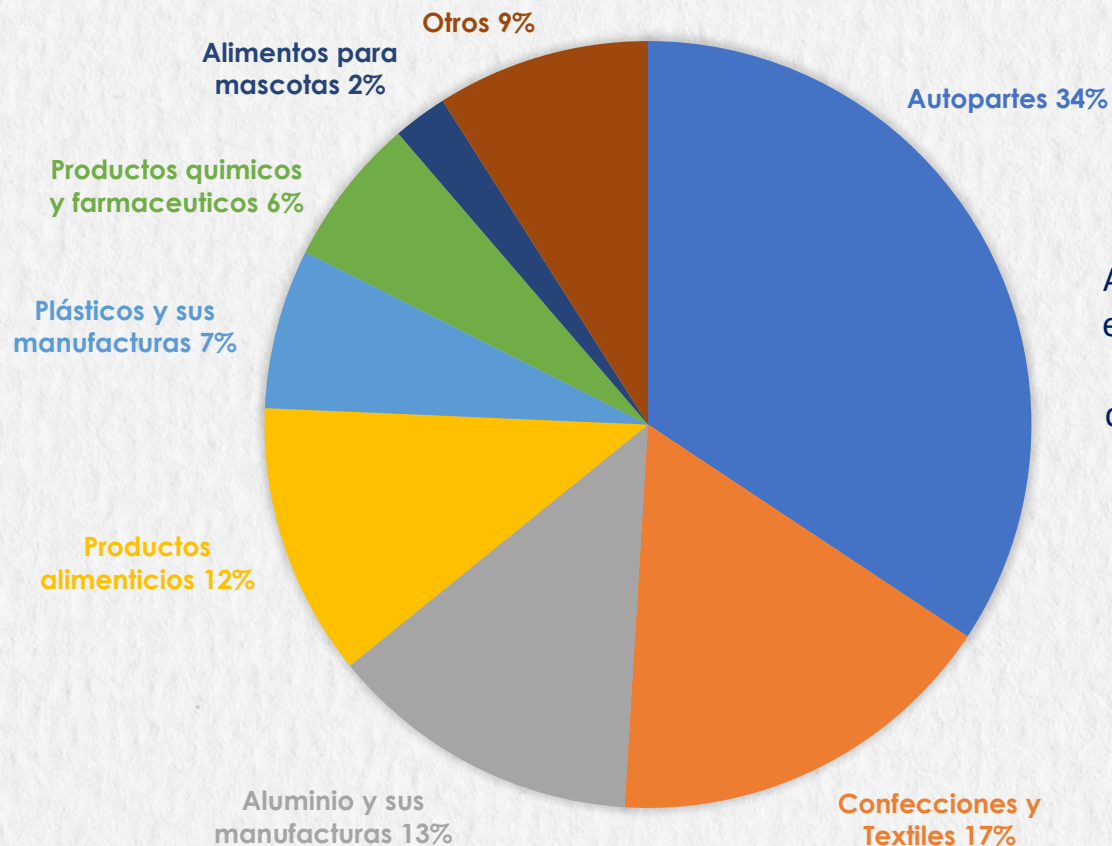




# PRINCIPALES RUBROS EXPORTADOS POR LAS INDUSTRIAS MAQUILADORAS



(EN PORCENTAJE, ACUMULADO A NOVIEMBRE 2025)



Al mes de noviembre del 2025, el **76% de las exportaciones** de las industrias maquiladoras se concentraron en los rubros de: **autopartes, confecciones, aluminio, y productos alimenticios.**

**Fuente:** Elaborado por la SSEI/MIC, con datos de la SE-CNIME y DNA-SOFIA.

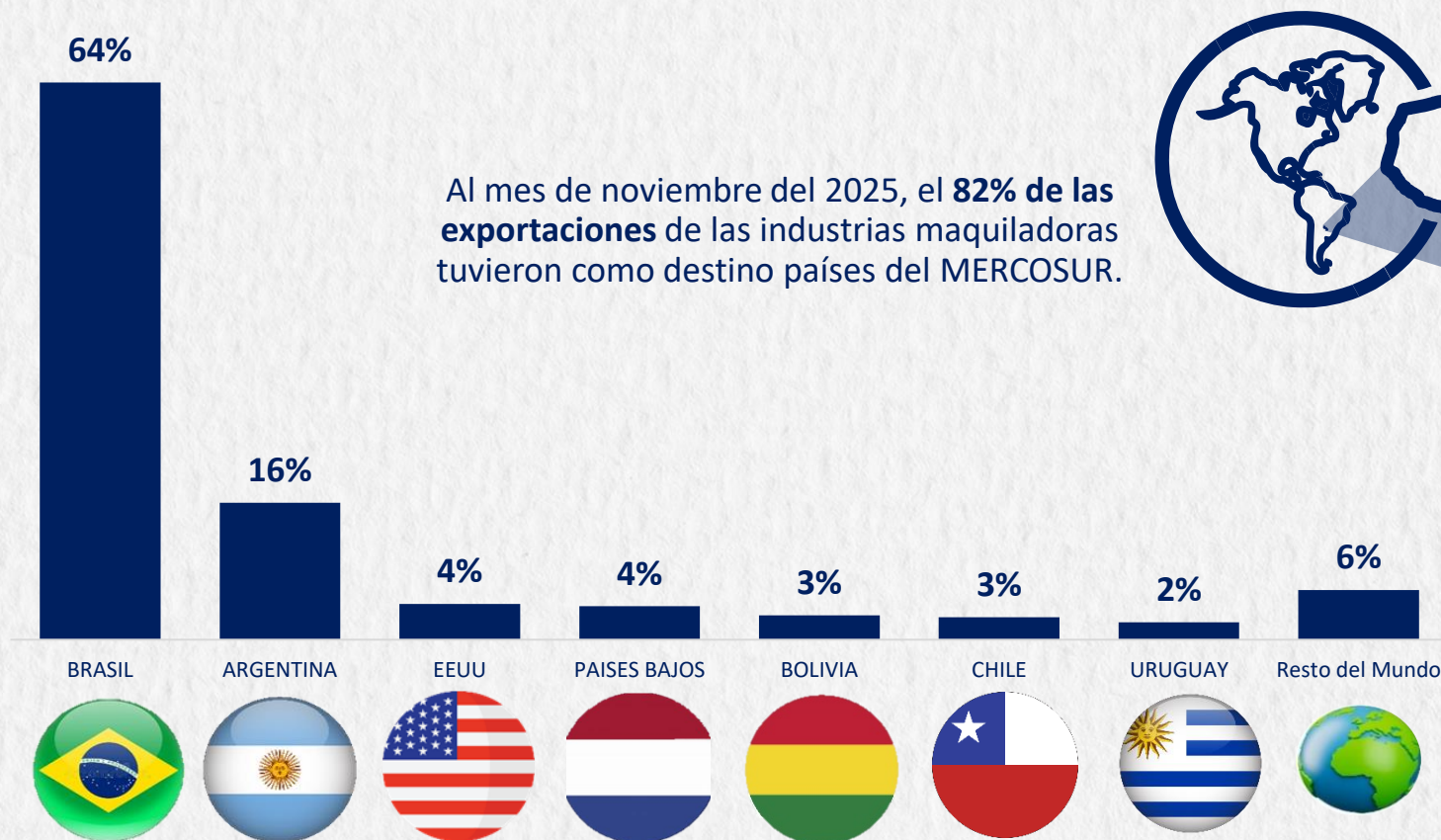
(\*) Exportaciones acumuladas a noviembre 2025 – Cifras preliminares sujeto a revisión.



# PRINCIPALES DESTINOS DE LAS EXPORTACIONES DE LAS INDUSTRIAS MAQUILADORAS



(EN PORCENTAJE, ACUMULADO A NOVIEMBRE 2025)



**Fuente:** Elaborado por la SSEI/MIC, con datos de la SE-CNIME y DNA-SOFIA.

(\*) Cifras preliminares sujetas a revisión



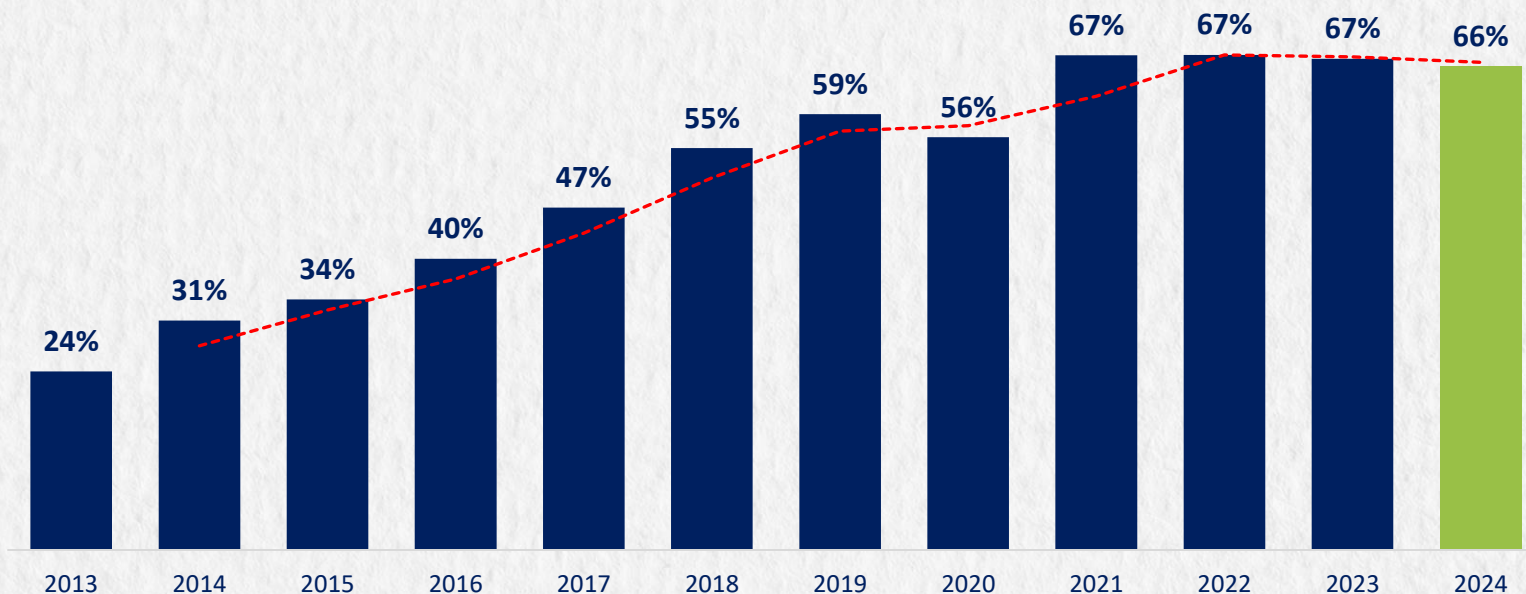


# EXPORTACIONES DE LAS INDUSTRIAS MAQUILADORAS RESPECTO DEL TOTAL DE EXPORTACIONES DE MANUFACTURAS DE ORIGEN INDUSTRIAL

(EN PORCENTAJE)



Al cierre del año 2024, las exportaciones de las industrias maquiladoras representan el **66% de las exportaciones de manufacturas de origen industrial** del Paraguay.



**Fuente:** Elaborado por la SSEI/MIC, con datos de la Ventanilla Única de Exportación (VUE); DNA-SOFIA; BCP

(\*) Cifras preliminares sujeto a revisión

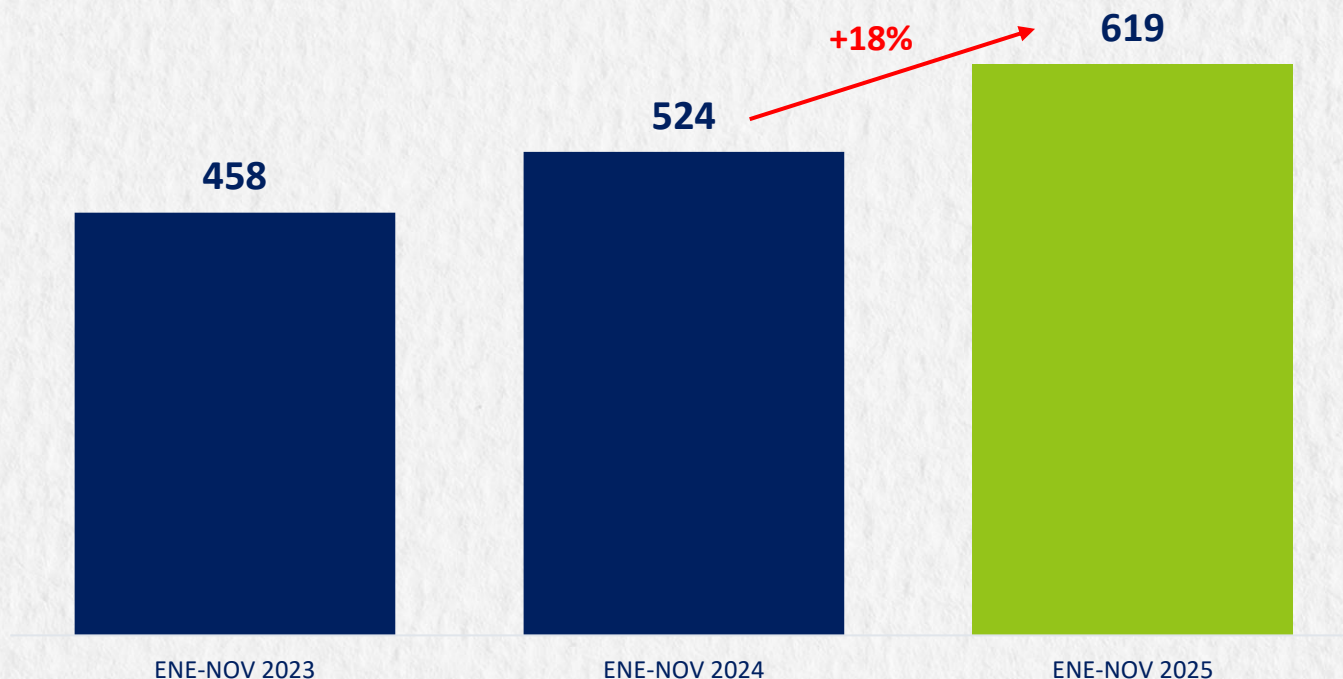


# IMPORTACIONES DE LAS INDUSTRIAS MAQUILADORAS

(EN MILLONES DE USD, PERIODO ENERO A NOVIEMBRE 2023 - 2025)



Al mes de noviembre 2025, las industrias maquiladoras registraron un valor de importación de **619 millones de USD**, lo cual representa un **incremento del 18%** con respecto al periodo anterior.



**Fuente:** Elaborado por la SSEI/MIC, con datos de la SE-CNIME y DNA-SOFIA.

(\*) Datos a noviembre 2025 - Cifras preliminares sujeto a revisión



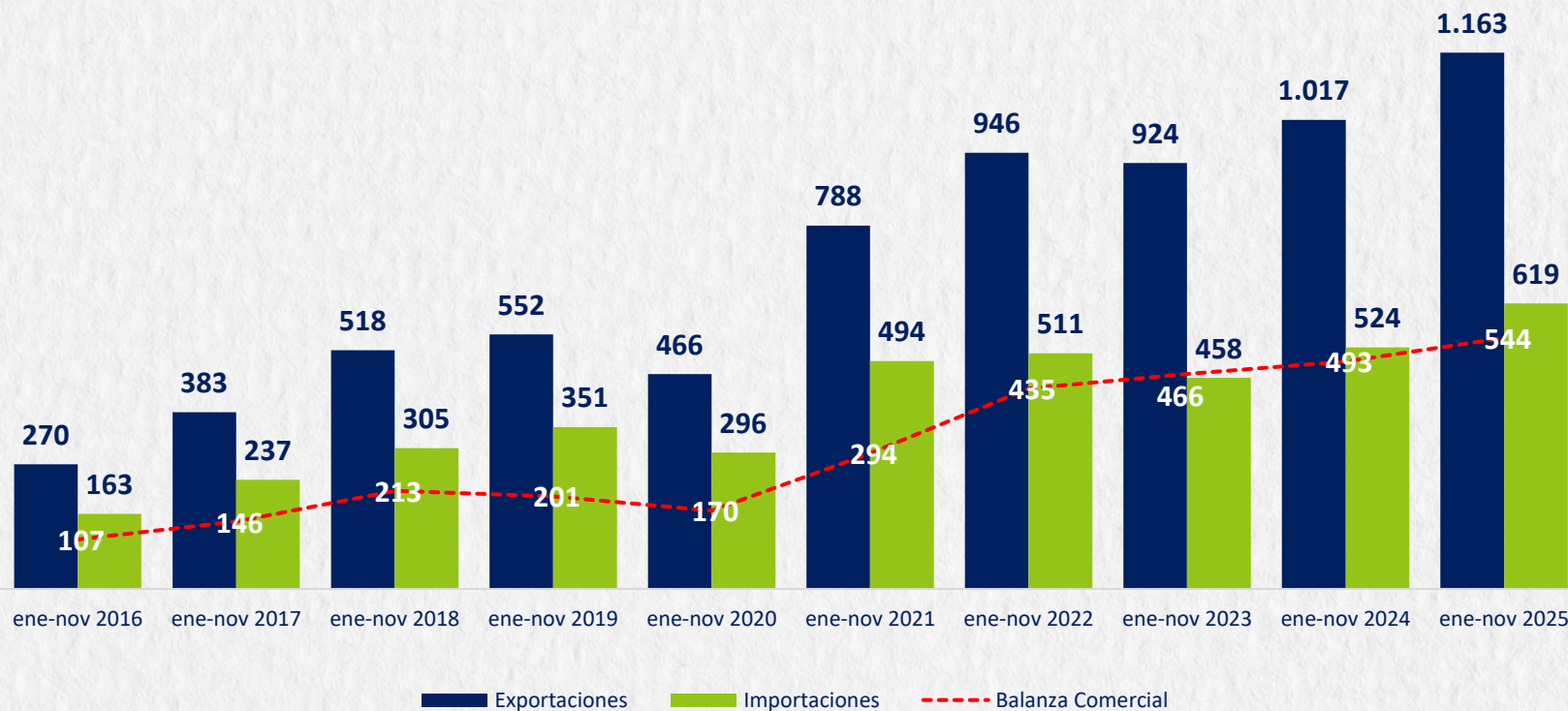


# BALANZA COMERCIAL

(EN MILLONES DE USD, PERIODO ENERO A NOVIEMBRE 2016-2025)



Al mes de noviembre de 2025, la balanza comercial de las industrias maquiladoras es positiva, dado que **las exportaciones superan a las importaciones en un 87%**, lo cual refleja la incorporación de valor agregado.



**Fuente:** Elaborado por la SSEI/MIC, con datos de la SE-CNIME y DNA-SOFIA.

(\*) Datos preliminares sujetos a revisión.

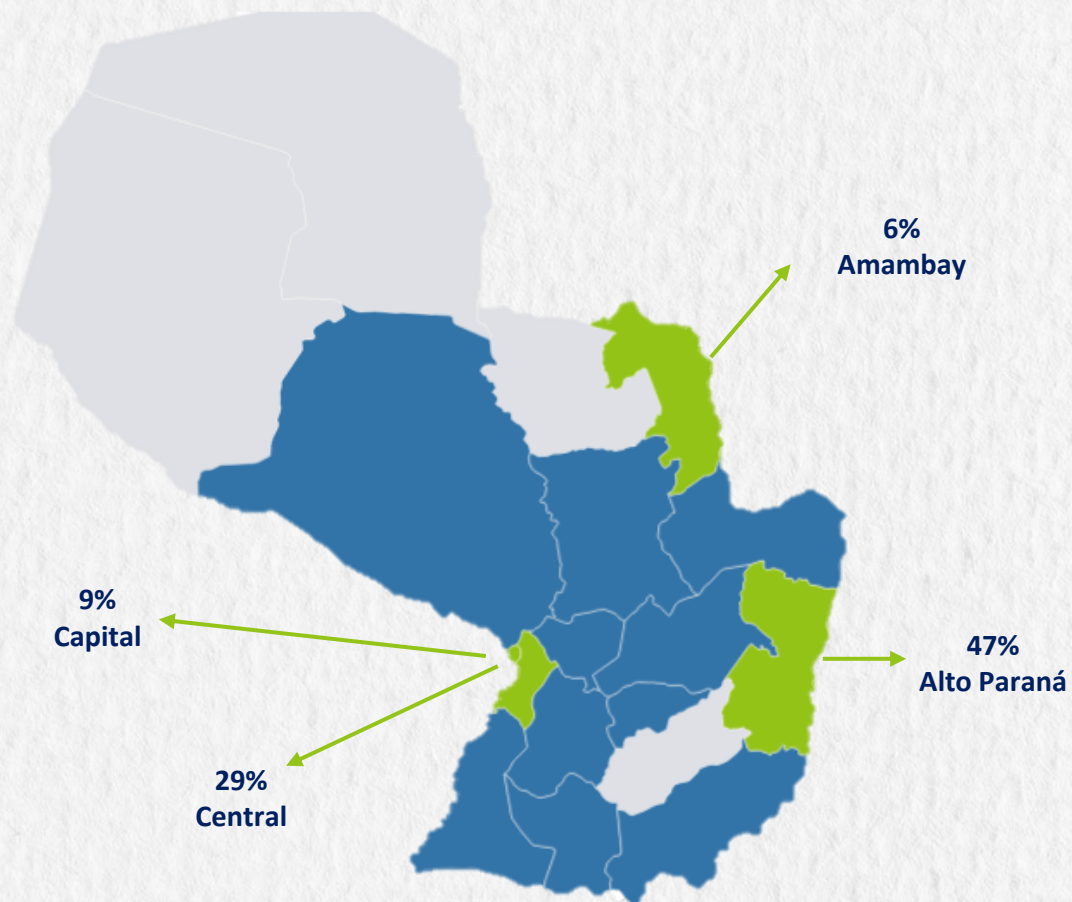


# UBICACIÓN DE LAS INDUSTRIAS MAQUILADORAS

(PERIODO 2001-2025\*)



El 91% de las empresas con programa de maquila aprobado se encuentra en los departamentos de **Alto Paraná, Central, Capital y Amambay.**



**Fuente:** Elaborado por la SSEI, con datos de la SE-CNIME, en base a programas aprobados bajo el Régimen de Maquila.

(\*) Datos acumulados al mes de noviembre 2025.



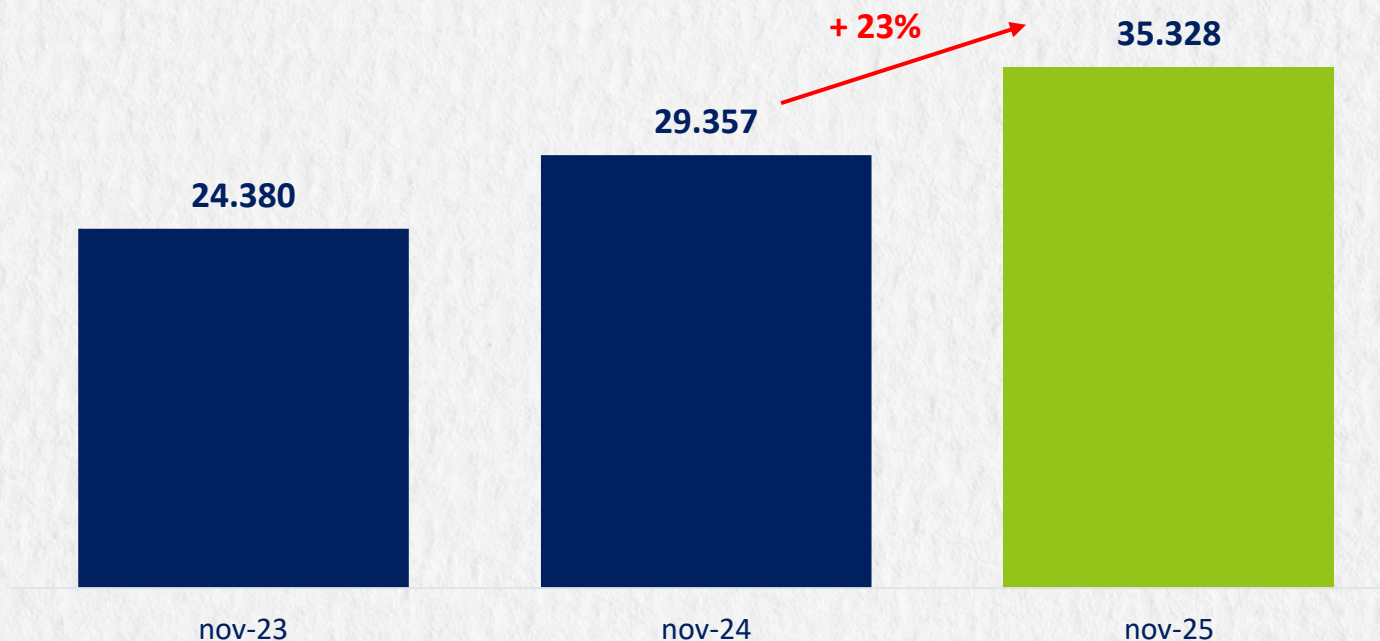


# EMPLEOS VINCULADOS CON LAS INDUSTRIAS MAQUILADORAS

(NOVIEMBRE 2023 -2025)



Actualmente se registran un total de **35.328** empleos vinculados con las industrias maquiladoras.  
En el mes de noviembre se han registrado una variación de -119 empleos en comparación al cierre de octubre del 2025. Interanualmente se observa un **incremento de 5.971 empleos**.



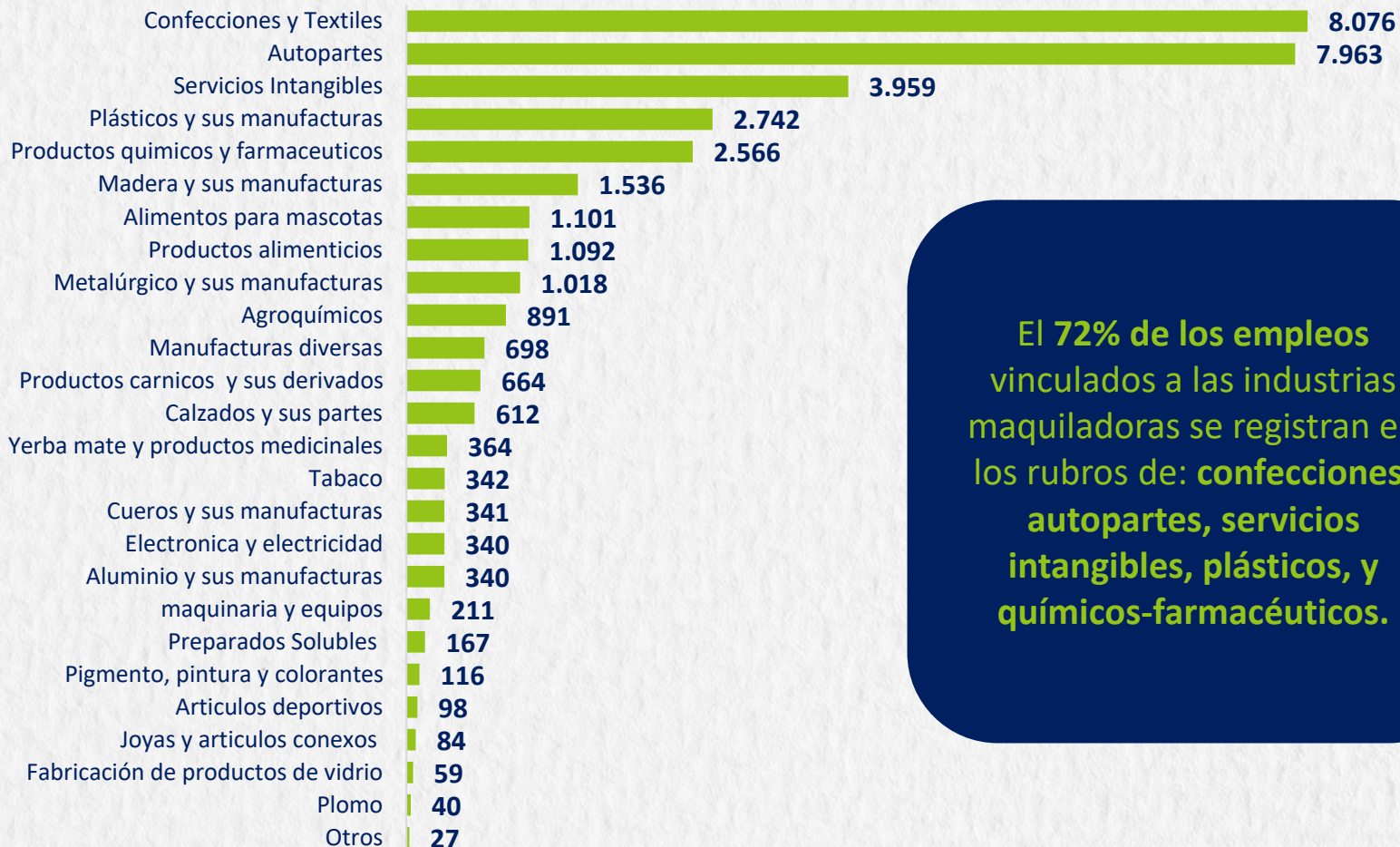
**Fuente:** Elaborado por la SSEI, con datos del Instituto de Previsión Social IPS en base a las empresas con Programa de Maquila vigente.

(\*) Datos correspondientes a noviembre 2025, cifras preliminares sujeto a revisión.



# EMPLEOS VINCULADOS CON LAS INDUSTRIAS MAQUILADORAS POR RUBRO

(NOVIEMBRE 2025)



El 72% de los empleos vinculados a las industrias maquiladoras se registran en los rubros de: **confecciones, autopartes, servicios intangibles, plásticos, y químicos-farmacéuticos.**

**Fuente:** Elaborado por la SSEI, con datos del Instituto de Previsión Social IPS en base a las empresas con Programa de Maquila vigente.

(\*) Cifras preliminares sujeto a revisión.



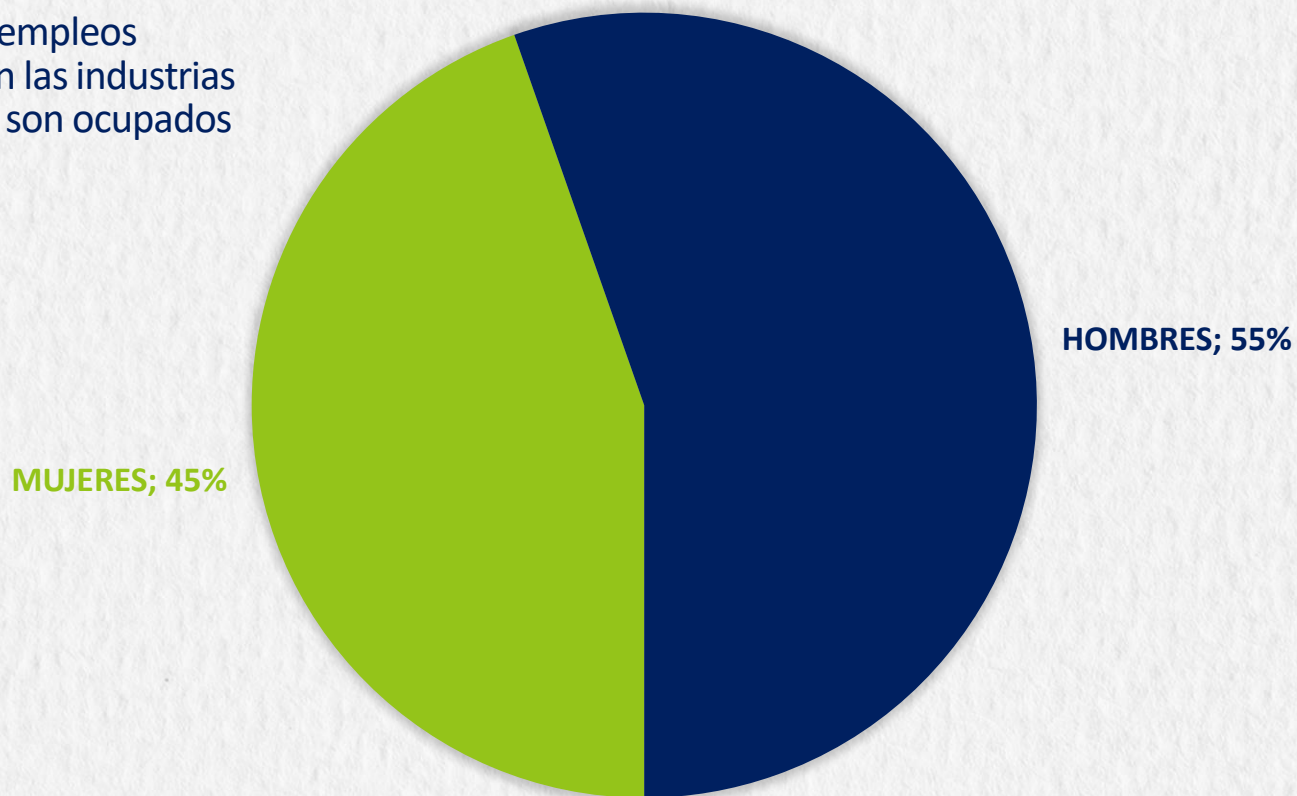


# EMPLEOS VINCULADOS CON LAS INDUSTRIAS MAQUILADORAS POR GÉNERO



(NOVIEMBRE 2025)

El **45%** de los empleos vinculados con las industrias maquiladoras son ocupados por **mujeres**.



**Fuente:** Elaborado por la SSEI, con datos del Instituto de Previsión Social IPS en base a las empresas con Programa de Maquila vigente.

(\*) Cifras preliminares sujeto a revisión.



# NOTAS METODOLÓGICAS

---

- **Fuentes de información:** Para la elaboración del presente informe se tomaron datos de los programas de maquila presentados por las empresas solicitantes de los beneficios de la Ley 1064/97, que fueron evaluados y aprobados por el Consejo Nacional de Industrias Maquiladoras de Exportación (CNIME); del Instituto de Previsión Social (IPS); y, de la Dirección Nacional de Ingresos Tributarios (DNIT).
- **CNIME:** Organismo asesor del MIC y MEF (anteriormente MH), creado por la Ley 1064/97 (art. 5º), conformado por representantes del MIC, MEF, BCP y MRE, que tiene la función principal de evaluar y aprobar/rechazar los programas de maquila presentados por las empresas interesadas.
- **Industria maquiladora:** Empresa establecida especialmente para llevar a cabo Programas de Maquila de Exportación o aquella ya establecida y orientada al mercado nacional, que cuente con capacidad ociosa en sus instalaciones y que le sea aprobado un Programa de Maquila (definición dada por la Ley 1064/97, art. 2º, inc. a).
- **Programa de maquila:** El que contiene en detalle la descripción y características del proceso industrial o de servicio, cronograma de importaciones, de producción, de exportaciones, de generación de empleos, porcentaje de valor agregado, porcentaje de mermas y desperdicios, período de tiempo que abarcará el programa y otros datos que se podrán establecer en la reglamentación correspondiente (definición dada por la Ley 1064/97, art. 2º, inc. b).
- **Empleos vinculados:** Corresponde a la cantidad de mano de obra empleada por las empresas con programa de maquila aprobado. Se toman los datos de cantidad registrada de empleados por las industrias maquiladoras en el IPS.





**GOBIERNO DEL  
PARAGUAY**

**MINISTERIO DE  
INDUSTRIA Y  
COMERCIO**