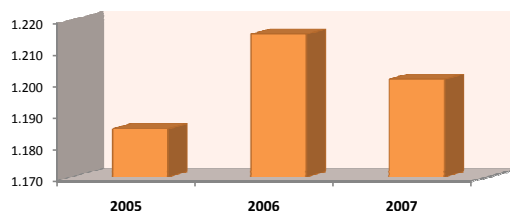


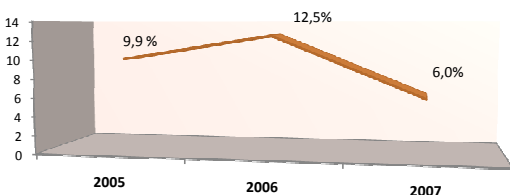
## MALETIN ECONOMICO - Febrero 2009

Indicadores	Acumulado	Acumulado	Acumulado (años anteriores)
	Anual	Mensual	
	2008	ene-08	ene-09
<b>Sector Real</b>			
PIB Manufacturero a precios constantes (millones US\$)	1.227	...	...
PIB Manufacturero a precios constantes (millones Gs.)	2.335.915	...	...
Variación PIB Manufacturero (%)	2,21	...	...
PIB a precios constantes (millones US\$)	9.695	...	...
PIB a precios constantes (millones Gs.)	18.459.377	...	...
Variación PIB (%)	5,8	...	...
PIB per cápita (US\$ corrientes)	...	...	...
Evolución del Salario Mínimo	1.341.775	1.341.775	1.341.775
<b>Sector Fiscal</b>			
Ingresos Totales (millones de Gs.) <sup>a/</sup>	8.055.000	615.947	640.735
Gastos Gubernamentales (millones de Gs.)	10.133.000	...	...
Superavit/Deficit Fiscal (como % del PIB) <sup>b/</sup>	0,2	...	...
<b>Sector Monetario</b>			
Inflación del mes de Enero (%)	1,6	1,6	0,1
Inflación acumulada (%)	7,5	1,6	0,1
Inflación Interanual (%)	7,5	8,8	5,9
<b>Sector Financiero<sup>c/</sup></b>			
Tasas Bancarias Pasivas Efectivas ME (%)	0,6	0,6	0,6
Tasas Bancarias Activas Efectivas ME (%)	9,8	8,6	10,3
Tasas Bancarias Pasivas Efectivas MN (%)	1,1	1,1	1,1
Tasas Bancarias Activas Efectivas MN (%)	25,0	21,3	25,8
Rendimiento de los Inst. de Regul. Monetaria (%)	6,1	5,6	5,9
Morosidad en el Sistema Bancario (%)	1,3	1,5	1,2
Rentabilidad en el Sistema Bancario (%)	38,8	32,2	40,3
Liquidez en el Sistema Bancario (%)	57,0	56,4	55,2
Depósitos en Moneda Nacional en el Sistema Bancario (%)	60	59	56
Depósitos en Moneda Extranjera en el Sistema Bancario (%)	40	41	44
<b>Sector Externo</b>			
Exportaciones Manufactureras (millones US\$)	1.116	52	55
Productos Basados en Recursos Naturales (% Exp.Man.)	73,9	57,0	65,7
Productos de Baja Tecnología (% Exp.Man.)	15,3	27,6	15,3
Productos de Media Tecnología (% Exp.Man.)	7,5	10,9	10,7
Productos de Alta Tecnología (% Exp.Man.)	3,3	4,6	8,4
Exportaciones Manufactureras per cápita (US\$)	179,1	8,3	8,6
Variación Exportaciones Manufactureras (%)	48,6	41,5	5,6
Exportaciones Totales (millones US\$)	4.434	138	198
Importaciones Totales (millones US\$)	8.471	574	476
Saldo Comercial (millones US\$)	-4.037	-436	-278
Exportaciones por Principales Productos (millones US\$) <sup>d/</sup>	3.788	179	147
Exportaciones de Soja (millones US\$)	1.502	31	20
Exportaciones de Aceite de Soja (millones US\$)	489	10	20
Exportaciones de Carne (millones US\$)	621	28	30
Precios Internacionales de la Soja (US\$/Ton)	494,9	457,9	365,6
Precios Internacionales del Algodón (US\$/Ton)	1.535,9	1.525,4	1.080,9
Precios Internacionales del Petróleo (US\$/Barril)	106,3	90,9	43,5
Tipo de Cambio Promedio (Gs/US\$)	4.874	4.704	4.979
Reservas Internacionales Netas (millones de US\$) <sup>c/</sup>	2.747	2.489	2.864
Deuda Externa (millones de US\$) <sup>c/</sup>	2.131	2.210	2.232
<b>Datos Generales</b>			
Población Total	6.230.143	6.230.143	6.340.639
Hombres (%)	50,6	50,6	50,5
Mujeres (%)	49,5	49,5	49,4
Población en Edad de Trabajar	...	...	...
Población Económicamente Activa (% PET)	...	...	...
Tasa de Desempleo Abierto (%)	...	...	...
Tasa de Crecimiento Poblacional (%)	1,81	1,81	1,77
Cobertura Agua Potable (% Población)	...	...	...

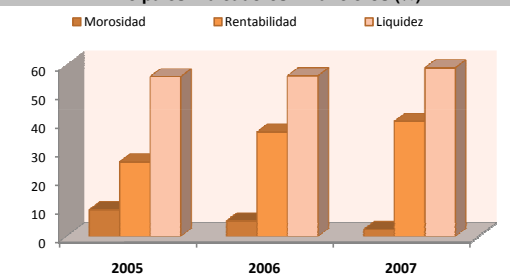
**Evolución del PIB Manufacturero (millones US\$)**



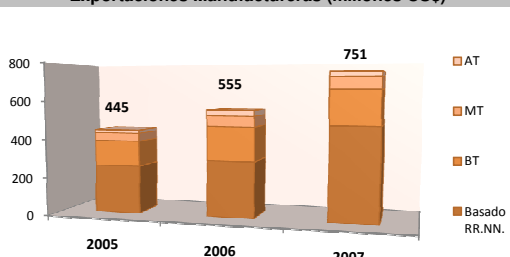
**Variación anual del IPC (%)**



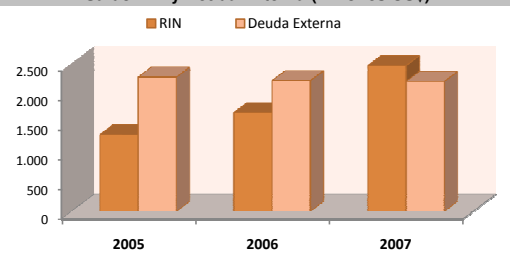
**Principales Indicadores Financieros (%)**



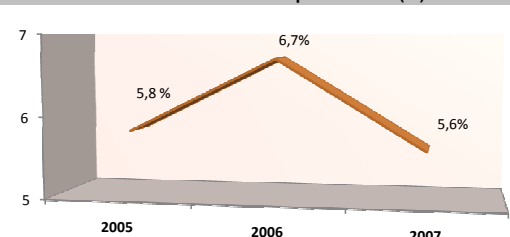
**Exportaciones Manufactureras (millones US\$)**



**Saldo RIN y Deuda Externa (millones US\$)**



**Evolución tasa de desempleo abierto (%)**



<sup>a/</sup> Los ingresos anuales del 2008 corresponden a los ingresos tributarios acumulados a noviembre de ese año.

<sup>b/</sup> Cifras preliminares

<sup>c/</sup> Cifras a Diciembre

<sup>d/</sup> Corresponde a: Fibras de Algodón, Semilla de Soja, Aceites Vegetales, Harinas, Cereales, Carne y Madera.